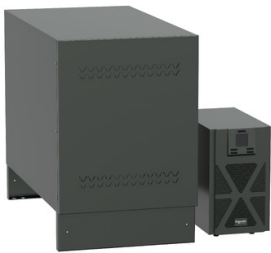


Scheda dati

Specifiche



Exiway Power, 6KVA, Potenza attiva EN50171: 3KW 1h, 1,8KW 2h, 230VAC, Monofase/Monofase, Soccorritore

OVA23152

Prezzo: 9.605,78 EUR

Presentazione

Gamma	Exiway
Tipo Prodotto	Alimentazione centralizzata
Applicazione	Alimentazione
Colore	Nero
Colore	Nero

Caratteristiche tecniche

tensione di ingresso	230 V 40...70 Hz 2P + N
tensione di uscita	220 V 2P + N CA 50/60 Hz 230 V 240 V
Distorsione armonica totale [THDU]	1 %
fattore di cresta	3:1
potenza nominale in W	3000 W 1h 2250 W 1,5h 1800 W 2h 1300 W 3h
Tipo batteria	Batteria PB
tempo di ricarica	12 H
Classe Di Isolamento	Classe I
composizione dispositivo	1 cabinet batterie 595 mm 410 mm 760 mm (225 kg) 1 cabinet elettronica 336 mm 190 mm 374 mm (13 kg)
Input-Output voltage	Mono Mono

Ambiente

Grado Di Protezione IP	IP20
Certificazioni Prodotto	CE
Norme Di Riferimento	EN 50171

Confezionamenti

Unità di misura confezione 1	PCE
Num.unità in pkg.	1
Confezione 1: altezza	84,5 cm
Confezione 1: larghezza	80 cm

Disclaimer: La presente documentazione non ha funzione sostitutiva e non deve essere utilizzata per stabilire l'idoneità o l'affidabilità di questi prodotti per le applicazioni di utenti specifici

Confezione 1: profondità	120 cm
Peso imballo (Kg)	258 kg

Garanzia contrattuale


Garanzia (in mesi)	18
--------------------	----

L'obiettivo di Schneider Electric è raggiungere lo status di Net Zero entro il 2050 attraverso partnership nella supply chain, materiali a basso impatto e circolarità, grazie alla nostra campagna "Use Better, Use Longer, Use Again" (Usa meglio, usa più a lungo, utilizza di nuovo), per prolungare la durata dei prodotti e la riciclabilità.

[Spiegazione dei Environmental Data](#) >

[Come valutiamo la sostenibilità dei prodotti](#) >

Use Better

 Materiali e imballaggio	
Confezione di cartone riciclato	No
Imballaggio senza plastica	No
Direttiva RoHS UE	Conformità

Use Again



 Reimballaggio e rifabbricazione	
Batteria rimovibile	Sì
Ritiro del prodotto	Sì
Etichetta RAEE	 Nei mercati dell'Unione Europea il prodotto deve essere smaltito in base a un metodo differenziato specifico e non tra i normali rifiuti.

Image of product / Alternate images

Alternative



