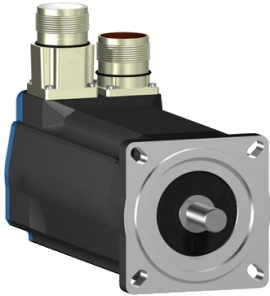


Scheda dati

Specifiche



Servomotore BSH070 3,1Nm albero con chiavetta IP65 SingleT 128 Sin/ Cos no freno connettori dritti

BSH0703P31A1A

Prezzo: 1.212,00 EUR

Presentazione

Nome Dispositivo	BSH
Tipo Prodotto	Servo motore
Massima velocità meccanica	8000 rpm

coppia di stallo continua	2,83 Nm per LXM15LD21M3, 230 V, monofase 1,1 Nm per LXM15LU60N4, 480 V, trifase 1,1 Nm per LXM15LU60N4, 400 V, trifase 1,5 Nm per LXM15LU60N4, 230 V, trifase 2,23 Nm per LXM15LD13M3, 230 V, trifase 2,4 Nm per LXM15LD10N4, 230 V, trifase 2,4 Nm per LXM15LD10N4, 400 V, trifase 2,4 Nm per LXM15LD10N4, 480 V, trifase 2,83 Nm per LXM15LD17N4, 230 V, trifase 2,83 Nm per LXM15LD17N4, 400 V, trifase 2,83 Nm per LXM15LD17N4, 480 V, trifase 2,83 Nm per LXM15LD21M3, 230 V, trifase 2,8 Nm per LXM05AD17M2, 200...240 V, monofase 2,8 Nm per LXM05AD17M3X, 200...240 V, trifase 2,8 Nm per LXM05AD22N4, 380...480 V, trifase 2,8 Nm per LXM05AD28M2, 200...240 V, monofase 2,8 Nm per LXM05BD17M2, 200...240 V, monofase 2,8 Nm per LXM05BD17M3X a 6 A, 200...240 V, trifase 2,8 Nm per LXM05BD22N4 a 6 A, 380...480 V, trifase 2,8 Nm per LXM05BD28M2, 200...240 V, monofase 2,8 Nm per LXM05CD17M2, 200...240 V, monofase 2,8 Nm per LXM05CD17M3X, 200...240 V, trifase 2,8 Nm per LXM05CD22N4, 380...480 V, trifase 2,8 Nm per LXM05CD28M2, 200...240 V, monofase 3,1 Nm per LXM32,D18N4 a 6 A, 400 V, trifase 3,1 Nm per LXM32,D18N4 a 6 A, 480 V, trifase
----------------------------------	--

coppia di stallo max (picco)	5,99 Nm per LXM15LD21M3, 230 V, monofase 7,16 Nm per LXM05AD17M2, 200...240 V, monofase 10,3 Nm per LXM05AD28M2, 200...240 V, monofase 7,16 Nm per LXM05BD17M2, 200...240 V, monofase 10,3 Nm per LXM05BD28M2, 200...240 V, monofase 7,16 Nm per LXM05CD17M2, 200...240 V, monofase 10,3 Nm per LXM05CD28M2, 200...240 V, monofase 3,3 Nm per LXM15LU60N4, 480 V, trifase 3,3 Nm per LXM15LU60N4, 400 V, trifase 3,3 Nm per LXM15LU60N4, 230 V, trifase 6 Nm per LXM15LD13M3, 230 V, trifase 5,3 Nm per LXM15LD10N4, 230 V, trifase 5,3 Nm per LXM15LD10N4, 400 V, trifase 5,3 Nm per LXM15LD10N4, 480 V, trifase 7,71 Nm per LXM15LD17N4, 230 V, trifase 7,71 Nm per LXM15LD17N4, 400 V, trifase 7,71 Nm per LXM15LD17N4, 480 V, trifase 9,28 Nm per LXM15LD21M3 a 6 A, 230 V, trifase 7,16 Nm per LXM05AD17M3X a 6 A, 200...240 V, trifase 8,75 Nm per LXM05AD22N4, 380...480 V, trifase 7,16 Nm per LXM05BD17M3X, 200...240 V, trifase 8,75 Nm per LXM05BD22N4, 380...480 V, trifase 7,16 Nm per LXM05CD17M3X, 200...240 V, trifase 8,75 Nm per LXM05CD22N4, 380...480 V, trifase 11,3 Nm per LXM32,D18N4 a 6 A, 400 V, trifase 11,3 Nm per LXM32,D18N4 a 6 A, 480 V, trifase
-------------------------------------	---

Disclaimer: La presente documentazione non ha funzione sostitutiva e non deve essere utilizzata per stabilire l'idoneità o l'affidabilità di questi prodotti per le applicazioni di utenti specifici

potenza nominale di uscita	750 W per LXM05AD17M2, 200...240 V, monofase
	750 W per LXM05AD28M2, 200...240 V, monofase
	750 W per LXM05BD17M2, 200...240 V, monofase
	750 W per LXM05BD28M2, 200...240 V, monofase
	750 W per LXM05CD17M2, 200...240 V, monofase
	750 W per LXM05CD28M2, 200...240 V, monofase
	750 W per LXM15LD21M3, 230 V, monofase
	1250 W per LXM15LD10N4, 400 V, trifase
	1300 W per LXM15LD17N4, 400 V, trifase
	1400 W per LXM15LD17N4, 480 V, trifase
	1500 W per LXM15LD10N4, 480 V, trifase
	350 W per LXM15LU60N4, 230 V, trifase
	700 W per LXM15LD13M3, 230 V, trifase
	700 W per LXM15LU60N4, 400 V, trifase
	750 W per LXM05AD17M3X, 200...240 V, trifase
	750 W per LXM05AD22N4, 380...480 V, trifase
	750 W per LXM05BD17M3X, 200...240 V, trifase
	750 W per LXM05BD22N4 a 6 A, 380...480 V, trifase
	750 W per LXM05CD17M3X a 6 A, 200...240 V, trifase
	750 W per LXM05CD22N4, 380...480 V, trifase
	750 W per LXM15LD10N4, 230 V, trifase
	750 W per LXM15LD17N4, 230 V, trifase
	750 W per LXM15LD21M3, 230 V, trifase
	950 W per LXM15LU60N4, 480 V, trifase
	1300 W per LXM32,D18N4 a 6 A, 400 V, trifase
	1300 W per LXM32,D18N4 a 6 A, 480 V, trifase

coppia nominale	2,4 Nm per LXM05AD17M2, 200...240 V, monofase
	2,4 Nm per LXM05AD28M2, 200...240 V, monofase
	2,4 Nm per LXM05BD17M2, 200...240 V, monofase
	2,4 Nm per LXM05BD28M2, 200...240 V, monofase
	2,4 Nm per LXM05CD17M2, 200...240 V, monofase
	2,4 Nm per LXM05CD28M2, 200...240 V, monofase
	2,4 Nm per LXM15LD21M3, 230 V, monofase
	1,12 Nm per LXM15LU60N4, 230 V, trifase
	1,12 Nm per LXM15LU60N4, 400 V, trifase
	1,12 Nm per LXM15LU60N4, 480 V, trifase
	1,8 Nm per LXM15LD10N4, 480 V, trifase
	1,96 Nm per LXM15LD17N4, 480 V, trifase
	2 Nm per LXM15LD10N4, 400 V, trifase
	2 Nm per LXM15LD17N4, 400 V, trifase
	2,23 Nm per LXM15LD13M3, 230 V, trifase
	2,4 Nm per LXM05AD17M3X, 200...240 V, trifase
	2,4 Nm per LXM05AD22N4, 380...480 V, trifase
	2,4 Nm per LXM05BD17M3X a 6 A, 200...240 V, trifase
	2,4 Nm per LXM05BD22N4 a 6 A, 380...480 V, trifase
	2,4 Nm per LXM05CD17M3X, 200...240 V, trifase
	2,4 Nm per LXM05CD22N4, 380...480 V, trifase
	2,4 Nm per LXM15LD10N4, 230 V, trifase
	2,4 Nm per LXM15LD17N4, 230 V, trifase
	2,4 Nm per LXM15LD21M3, 230 V, trifase
	2,44 Nm per LXM32,D18N4 a 6 A, 400 V, trifase
	2,44 Nm per LXM32,D18N4 a 6 A, 480 V, trifase

nominal speed	<p>3000 giri/min per LXM15LD13M3, 230 V, trifase</p> <p>3000 giri/min per LXM05AD17M2, 200...240 V, monofase</p> <p>3000 giri/min per LXM05BD17M2, 200...240 V, monofase</p> <p>3000 giri/min per LXM05CD17M2, 200...240 V, monofase</p> <p>3000 giri/min per LXM05AD17M3X, 200...240 V, trifase</p> <p>3000 giri/min per LXM05BD17M3X, 200...240 V, trifase</p> <p>3000 giri/min per LXM05CD17M3X, 200...240 V, trifase</p> <p>3000 giri/min per LXM15LU60N4, 230 V, trifase</p> <p>8000 rpm per LXM15LD10N4, 480 V, trifase</p> <p>8000 rpm per LXM15LU60N4, 480 V, trifase</p> <p>3000 giri/min per LXM15LD10N4, 230 V, trifase</p> <p>6000 rpm per LXM15LD10N4, 400 V, trifase</p> <p>3000 giri/min per LXM05AD28M2, 200...240 V, monofase</p> <p>3000 giri/min per LXM05BD28M2, 200...240 V, monofase</p> <p>3000 giri/min per LXM05CD28M2, 200...240 V, monofase</p> <p>3000 giri/min per LXM15LD21M3, 230 V, monofase</p> <p>3000 giri/min per LXM05AD22N4, 380...480 V, trifase</p> <p>3000 giri/min per LXM05BD22N4 a 6 A, 380...480 V, trifase</p> <p>3000 giri/min per LXM05CD22N4 a 6 A, 380...480 V, trifase</p> <p>3000 giri/min per LXM15LD17N4, 230 V, trifase</p> <p>3000 giri/min per LXM15LD21M3, 230 V, trifase</p> <p>6000 rpm per LXM15LD17N4, 400 V, trifase</p> <p>6000 rpm per LXM15LU60N4, 400 V, trifase</p> <p>7000 rpm per LXM15LD17N4, 480 V, trifase</p> <p>5000 rpm per LXM32.D18N4 a 6 A, 400 V, trifase</p> <p>5000 rpm per LXM32.D18N4 a 6 A, 480 V, trifase</p>
----------------------	---

compatibilità prodotto	<p>LXM05AD17M2 a 200...240 V monofase</p> <p>LXM05AD28M2 a 200...240 V monofase</p> <p>LXM05BD17M2 a 200...240 V monofase</p> <p>LXM05BD28M2 a 200...240 V monofase</p> <p>LXM05CD17M2 a 200...240 V monofase</p> <p>LXM05CD28M2 a 200...240 V monofase</p> <p>LXM15LD21M3 a 230 V monofase</p> <p>LXM15LU60N4 a 230 V trifase</p> <p>LXM15LD13M3 a 230 V trifase</p> <p>LXM15LU60N4 a 400 V trifase</p> <p>LXM15LU60N4 a 480 V trifase</p> <p>LXM15LD10N4 a 400 V trifase</p> <p>LXM05AD17M3X a 200...240 V trifase</p> <p>LXM05BD17M3X a 200...240 V trifase</p> <p>LXM05CD17M3X a 200...240 V trifase</p> <p>LXM15LD10N4 a 230 V trifase</p> <p>LXM15LD10N4 a 480 V trifase</p> <p>LXM15LD21M3 a 230 V trifase</p> <p>LXM15LD17N4 a 230 V trifase</p> <p>LXM05AD22N4 a 380...480 V trifase</p> <p>LXM05BD22N4 a 380...480 V trifase</p> <p>LXM05CD22N4 a 380...480 V trifase</p> <p>LXM15LD17N4 a 400 V trifase</p> <p>LXM15LD17N4 a 480 V trifase</p> <p>LXM32.D18N4 a 400 V trifase</p> <p>LXM32.D18N4 a 480 V trifase</p>
-------------------------------	---

Tipo di albero	Con chiavetta
Grado di protezione IP	IP65 Standard IP67 with IP67 kit
Risoluzione del segnale velocità	131072 punti/giro
Freno di stazionamento	Senza
Supporto Di Montaggio	Flangia standard internazionale
Collegamento elettrico	Connettori dritti

Caratteristiche tecniche

Compatibilità Gamma	Lexium 32 Lexium 05 Lexium 15
supply voltage max	480 V
Numero di fasi della rete	Trifase
Corrente di stallo continua	4,1 A

maximum continuous power	1,7 W
Irms corrente max	15,2 A per LXM15LD13M3 15,2 A per LXM15LD21M3 15,2 A per LXM15LD17N4 15,2 A per LXM15LU60N4 15,2 A per LXM15LD10N4 17 A per LXM05AD17M2 17 A per LXM05AD28M2 17 A per LXM05AD17M3X 17 A per LXM05AD22N4 17 A per LXM05BD17M2 17 A per LXM05BD28M2 17 A per LXM05BD17M3X 17 A per LXM05BD22N4 17 A per LXM05CD17M2 17 A per LXM05CD28M2 17 A per LXM05CD17M3X 17 A per LXM05CD22N4 17 A per LXM32,D18N4
Massima corrente permanente	17 A
Frequenza di commutazione	8 kHz
Secondo albero	Senza seconda estremità dell'albero
Diametro dell'albero	14 mm
Lunghezza albero	30 mm
Larghezza chiave	20 mm
Tipo di encoder	Single turn SinCos Hiperface
Dimensione flangia	70 mm
Numero di pacchi motore	3
Costante coppia	0,78 Nm/A a 120 °C
Costante della forza elettromotrice inversa (f.e.m.)	49 V/krpm a 120 °C
Numero di poli motore	3,0
Inerzia del rotore	0,58 kg.cm ²
Resistenza statore	2,7 Ohm a 20 °C
Induttanza statore	7,3 mH a 20 °C
Costante tempo dello statore elettrico	4,82 ms a 20 °C
Forza radiale max Fr	400 N a 6000 rpm 430 N a 5000 rpm 460 N a 4000 rpm 510 N a 3000 rpm 580 N a 2000 rpm 730 N a 1000 rpm
Forza assiale max Fa	0,2 x Fr
Tipo di raffreddamento	Convezione naturale
lunghezza	220 mm
Diametro collare di centraggio	60 mm
Profondità collare di centraggio	2,5 mm
Numero di fori di montaggio	4
Diametro dei fori di montaggio	5,5 mm
Diametro del cerchio dei fori di montaggio	82 mm
peso prodotto	3,62 kg
Riferimento dimensioni	BSH0703P

Numero di fasi della rete	3
Precisione errore [angolare]	1,4 °
Temperatura rame caldo	120 °C
Temperatura magnete caldo	100 °C
Temperatura magnete rt	20 °C

Confezionamenti

Unità di misura confezione 1	PCE
Numero di unità per confezione 1	1
Confezione 1: altezza	17,2 cm
Confezione 1: larghezza	16,1 cm
Confezione 1: profondità	45,8 cm
Confezione 1: peso	3,942 kg

Garanzia contrattuale

Garanzia	18 months
----------	-----------

Environmental Data

L'obiettivo di Schneider Electric è raggiungere lo status di Net Zero entro il 2050 attraverso partnership nella supply chain, materiali a basso impatto e circolarità, grazie alla nostra campagna "Use Better, Use Longer, Use Again" (Usa meglio, usa più a lungo, utilizza di nuovo), per prolungare la durata dei prodotti e la riciclabilità.

[Spiegazione dei Environmental Data](#) >

[Come valutiamo la sostenibilità dei prodotti](#) >

Impronta ambientale

Impronta di carbonio (kg CO2 eq.) 1645

Informazioni ambientali disponibili [Profilo ambientale del prodotto](#)

Use Better

Materiali e imballaggio

Confezione di cartone riciclato Sì

Imballaggio senza plastica No

[Direttiva RoHS Unione europea](#) Conformità proattiva (prodotto al di fuori dell'ambito legale di RoHS Unione europea)

Numero SCIP 8c11b0c9-e501-4810-83eb-05fc6605ede4

Regolamento REACH [Dichiarazione REACH](#)

Senza PVC Sì

Use Again

Reimballaggio e rifabbricazione

Profilo di circolarità Non sono necessarie specifiche operazioni di riciclaggio

Ritiro del prodotto No

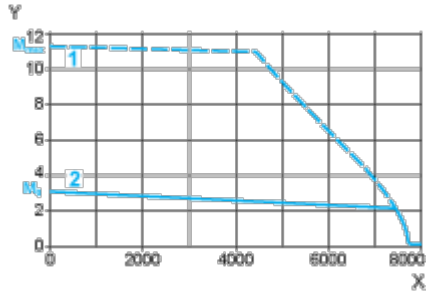
WEEE  Per i paesi dell'Unione Europea è necessario smaltire il prodotto seguendo le indicazioni specifiche della raccolta differenziata e non deve MAI finire nei bidoni della spazzatura generica.

Curve di prestazioni

Tensione di alimentazione trifase 400 V

Curve di velocità/coppia

Servomotore con servoazionamento LXM32-D18N4



X Velocità in giri/m

Y Coppia in N m

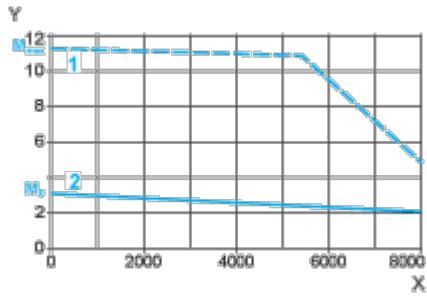
1 Coppia di picco

2 Coppia continua

Tensione di alimentazione trifase 480 V

Curve di velocità/coppia

Servomotore con servoazionamento LXM32-D18N4



X Velocità in giri/m

Y Coppia in N m

1 Coppia di picco

2 Coppia continua