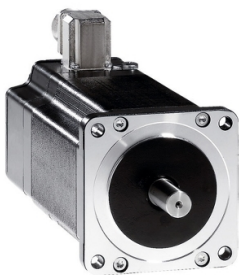


# Scheda dati

Specifiche



## MOT.BRS SIZE 90 4.52NM CONN.

BRS39AW660ACA

**Prezzo: 700,00 EUR**

### Presentazione

Compatibilità Gamma	Lexium SD3
Tipo Prodotto	Motore di controllo del movimento
Nome Dispositivo	BRS3
Massima velocità meccanica	3000 rpm
tipo motore	Motore passo-passo trifase
Numero di poli motore	6
Limiti della tensione di alimentazione	230 V CA 325 V DC
Supporto Di Montaggio	Flangia
Dimensione flangia	85 mm
lunghezza	141 mm
Diametro collare di centraggio	60 mm

### Caratteristiche tecniche

Profondità collare di centraggio	2 mm
Numero di fori di montaggio	4
Diametro dei fori di montaggio	6,5 mm
Diametro del cerchio dei fori di montaggio	98,99 mm
Collegamento elettrico	Connettore
Freno di stazionamento	Senza
Tipo di albero	Linguetta a disco
Secondo albero	Senza seconda estremità dell'albero
Diametro dell'albero	12 mm
Lunghezza albero	30 mm
Coppia nominale	4 Nm
Coppia di attesa	4,8 Nm
Inerzia del rotore	2,2 kg.cm <sup>2</sup>
risoluzione	1,8 ° , 0,9 ° , 0,72 ° , 0,36 ° , 0,18 ° , 0,09 ° , 0,072 ° , 0,036 ° step angle 200, 400, 500, 1000, 2000, 4000, 5000, 10000 gradini number of full steps per revolution
errore di precisione	+/-6 arc min
frequenza di avviamento massima	5,3 kHz

Disclaimer: La presente documentazione non ha funzione sostitutiva e non deve essere utilizzata per stabilire l'idoneità o l'affidabilità di questi prodotti per le applicazioni di utenti specifici

Corrente Nominale [In]	5,8 A
resistenza	0,55 Ohm (avvolgimento)
costante di tempo	9 ms
forza radiale max Fr	110 N (prima estremità dell'albero) 50 N (seconda estremità dell'albero)
forza assiale max Fa	175 N (forza di trazione) 30 N (pressione della forza)
durata in ore	20000 H (cuscinetto)
accelerazione angolare	200000 rad/s²
peso prodotto	3,2 kg

## Ambiente

Norme Di Riferimento	IEC 60072-1 IEC 50347
Tipo di raffreddamento	Convezione naturale
Temperatura Ambiente Operativa	-25...40 °C
Temperatura Di Stoccaggio	-25...70 °C
Altitudine di funzionamento	<= 1000 m senza declassamento potenza
Umidità relativa	15...85 % senza condensa
resistenza alle vibrazioni	20 m/s² max A conforme a IEC 60034-14
Grado di protezione IP	IP56 totale eccetto bronzina dell'albero: conforme a IEC 60034-5 IP41 albero senza anello di tenuta: conforme a IEC 60034-5
classe di temperatura	F avvolgimento conforme a IEC 60034-1

## Confezionamenti

Unità di misura confezione 1	PCE
Numero di unità per confezione 1	1
Confezione 1: altezza	22 cm
Confezione 1: larghezza	19 cm
Confezione 1: profondità	40 cm
Confezione 1: peso	4,18 kg
Unità di misura confezione 2	S06
Numero di unità per confezione 2	12
Confezione 2: altezza	73,5 cm
Confezione 2: larghezza	60 cm
Confezione 2: profondità	80 cm
Confezione 2: peso	55,912 kg
Unità di misura confezione 3	P06
Numero di unità per confezione 3	12
Confezione 3: altezza	77 cm
Confezione 3: larghezza	80 cm
Confezione 3: profondità	60 cm
Confezione 3: peso	58,66 kg


# Garanzia contrattuale

Garanzia	18 months
----------	-----------

L'obiettivo di Schneider Electric è raggiungere lo status di Net Zero entro il 2050 attraverso partnership nella supply chain, materiali a basso impatto e circolarità, grazie alla nostra campagna "Use Better, Use Longer, Use Again" (Usa meglio, usa più a lungo, utilizza di nuovo), per prolungare la durata dei prodotti e la riciclabilità.

Spiegazione dei Environmental Data >

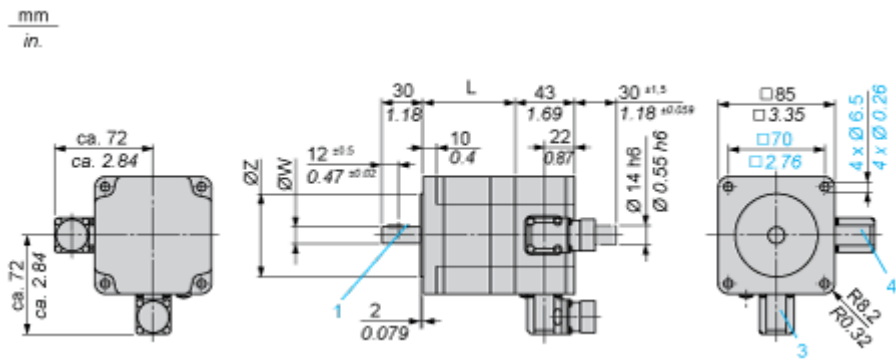
Come valutiamo la sostenibilità dei prodotti >

Impronta ambientale	
Impronta di carbonio (kg CO2 eq.)	1288
Informazioni ambientali disponibili	<a href="#">Profilo ambientale del prodotto</a>
Use Better	
Materiali e imballaggio	
Confezione di cartone riciclato	Sì
Imballaggio senza plastica	No
<a href="#">Direttiva RoHS Unione europea</a>	Conformità proattiva (prodotto al di fuori dell'ambito legale di RoHS Unione europea)
Regolamento REACH	<a href="#">Dichiarazione REACH</a>
Senza PVC	Sì
Use Again	
Reimballaggio e rifabbricazione	
Profilo di circolarità	Non sono necessarie specifiche operazioni di riciclaggio
Ritiro del prodotto	No
WEEE	 Per i paesi dell'Unione Europea è necessario smaltire il prodotto seguendo le indicazioni specifiche della raccolta differenziata e non deve MAI finire nei bidoni della spazzatura generica.

Disegni dimensionali

Dimensioni

Motore passo-passo trifase in versione connettore



- 3: Connessione motore 6 poli
- 4: Connessione motore (opzionale) 12 poli

Dimensioni in mm

L	Diametro albero ØW	Collare di centraggio ØZ	Chiave Woodruff DIN 6888 (1)
97.5 (+0.6) (-0.8)	12 h6	60 h8	4 x 6.5

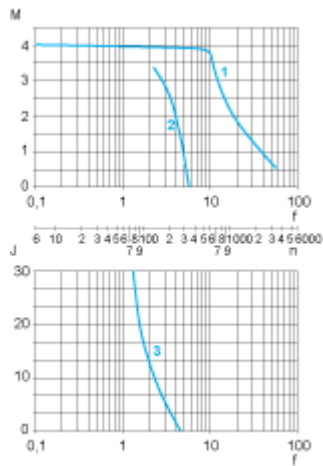
Dimensioni in pollici

L	Diametro albero ØW	Collare di centraggio ØZ	Chiave Woodruff DIN 6888 (1)
3.84 (+0.023) (-0.031)	0,47 h6	2.36 h8	0.16 x 0.25

Curve di prestazioni

Caratteristiche della coppia

Misurazione a 1000 passi/giri, bus CC tensione nominale  $U_N$  e corrente di fase  $I_N$



- M : Coppia in N m  
n : Velocità in giri/m  
f: Frequenza in kHz  
J : Inerzia rotore in kg.cm<sup>2</sup>  
1: Coppia di pull-out  
2: Coppia di pull-in  
3: Inerzia carico max