

XS9C4A2A2N12

seniore induttivo XS9 40×40×117 - PBT - Sn
25 mm - 12...24 Vcc - morsetti



Presentazione

Gamma prodotto	Telemecanique Inductive proximity sensors XS
Nome gamma	Utilizzo generico
Tipo di sensore	Sensore di prossimità induttivo
Applicazione	-
Nome del sensore	XS9
Forma del sensore	40 x 40 x 117
Dimensioni	117 mm
Body type	Fisso
Possibilità di montaggio a immersione nel metallo	Montaggio a incasso non possibile
Materiale	Plastica
Materiale cassetta	PBT
Tipo segnale di uscita	Analogico
Tipologia di cablaggio	2 fili
Distanza di rilevamento nominale	25 mm
Tipo di circuito uscita	CC
Range uscita analogica	4...20 mA
Collegamento elettrico	Morsetti a vite, 4 x 1,5 mm ²
Tensione nominale di alimentazione [Us]	12...24 V CC con protezione polarità inversa
Grado di protezione IP	IP67 conforme a IEC 60529 IP65 conforme a IEC 60529 IP69K conforme a DIN 40050

Caratteristiche tecniche

Superficie di rilevamento	5 posizioni testa torretta
Materiale parte frontale	PBT
Zona di funzionamento	2...27 mm
Errore di linearità	<= 3% di Sr
Maximum output current drift	5 %
Numero ingressi cavo	1 ingresso per pressacavo per 1/2" NPT passacavo
LED di stato	Stato uscita: 1 LED (giallo)
Limiti della tensione di alimentazione	12...36 V CC
Assorbimento di corrente	0...4 mA a vuoto
Maximum delay first up	7,5 ms
Maximum delay response	6 ms
Maximum delay recovery	6 ms
Marking	CE
Altezza	40 mm
Lunghezza	40 mm
Larghezza	117 mm
Peso prodotto	0,244 kg

Ambiente

Certificazioni prodotto	CSA UL
Temperatura ambiente	-25...70 °C
Temperatura di stoccaggio	-40...85 °C
Resistenza alle vibrazioni	25 gn ampiezza = +/- 2 mm (f = 10...55 Hz) conforme a IEC 60068-2-6
Resistenza agli shock	50 gn per 11 ms conforme a EN 60068-2-27

Confezionamenti

Unità di misura confezione 1	PCE
Numero di unità per confezione 1	1
Confezione 1: altezza	14,5 cm
Confezione 1: larghezza	5,0 cm
Confezione 1: profondità	5,0 cm
Confezione 1: peso	244,0 g

Sostenibilità dell'offerta

Stato offerta sostenibile	Prodotto Green Premium
Regolamento REACh	 Dichiarazione REACh
Direttiva RoHS UE	Conformità proattiva (prodotto al di fuori dell'ambito legale di RoHS Unione europea)  EU RoHS Dichiarazione
Senza mercurio	Sì
Informazioni esenzioni RoHS	 Sì
Informazioni ambientali	 Profilo Ambientale Del Prodotto

Garanzia contrattuale

Garanzia	18 months
----------	-----------

Dimensioni



- (1) 2 fori Ø 5,45 mm / 0,21 in. (coppia di serraggio: < 1,5 Nm / < 13,3 lb-in.)
(2) 3 viti M3,5. (coppia di serraggio: < 1,2 Nm / < 10,6 lb-in.)
(3) 2 fori allungati 5,4 x 7,4 mm / 0,21 pollici x 0,29 in. (coppia di serraggio: < 1,5 Nm / < 13,3 lb-in.)

Montaggio

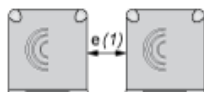
Posizioni testina



Precauzioni di installazione

Distanze minime di montaggio (mm)

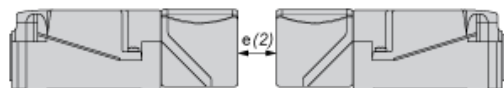
Affiancati



e(1) 120

≥

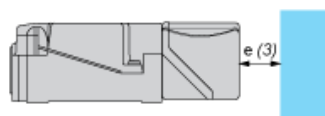
Affacciati



e (2) 240

≥

Affacciato ad un oggetto metallico

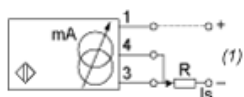


e (3) 90

≥

Schemi di cablaggio

Bifilare

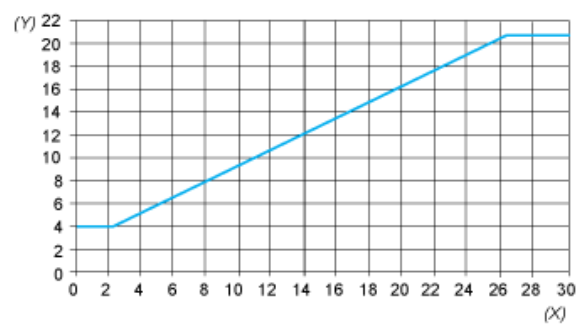


(1) Corrente di uscita

Garantire un minimo di 10 V fra il + e il - (terminale 3) del sensore

	Corrente di uscita	Valore impedenza del carico
12 V	4...20 mA	$R \leq 82 \Omega$
24 V	4...20 mA	$R \leq 560 \Omega$

Uscite analogiche



(Y) Corrente di uscita (mA)
(X) Distanza di rilevamento (mm)