



Presentazione

Tipo prodotto	Dv/dt filter
Compatibilità gamma	Altivar Process ATV600 Altivar Process ATV900 Easy Altivar 610 Altivar Machine ATV340
Prodotto per applicazioni specifiche	Filtro uscita
Corrente nominale [In]	6 A
Compatibilità prodotto	ATV630 variatore di velocità montaggio a parete - 0,75 kW, 380...480 V ATV630 variatore di velocità montaggio a parete - 1,5 kW, 380...480 V ATV630 variatore di velocità montaggio a parete - 2,2 kW, 380...480 V ATV630 variatore di velocità montaggio a parete - 0,75 kW, 200...240 V ATV650 variatore di velocità montaggio a parete - 0,75 kW, 380...480 V ATV650 variatore di velocità montaggio a parete - 1,5 kW, 380...480 V ATV650 variatore di velocità montaggio a parete - 2,2 kW, 380...480 V ATV610 variatore di velocità - 0,75 kW, 380...415 V ATV610 variatore di velocità - 1,5 kW, 380...415 V ATV610 variatore di velocità - 2,2 kW, 380...415 V ATV930 variatore di velocità montaggio a parete - 0,75 kW, 380...480 V ATV930 variatore di velocità montaggio a parete - 1,5 kW, 380...480 V ATV930 variatore di velocità montaggio a parete - 2,2 kW, 380...480 V ATV930 variatore di velocità montaggio a parete - 0,75 kW, 200...240 V ATV950 variatore di velocità montaggio a parete - 0,75 kW, 380...480 V ATV950 variatore di velocità montaggio a parete - 1,5 kW, 380...480 V ATV950 variatore di velocità montaggio a parete - 2,2 kW, 380...480 V
Needed quantity	1
Collegamento elettrico	Morsettiera, capacità connessione: 6 mm ² / AWG 10

Caratteristiche tecniche

Maximum motor cable length	300 M cavo non schermato 300 m cavo schermato
Dv/dt	3000 V/μs max a 200...240 V 3000 V/μs max a 380...480 V
Perdite termiche	16 W a 4 kHz
Maximum drive output frequency	100 Hz
Temperatura ambiente di funzionamento	-10...50 °C (senza declassamento corrente) 50...60 °C (con declassamento corrente dell'1,5% per °C)
Altitudine di funzionamento	0...1000 m senza declassamento corrente 1000...4000 m con declassamento corrente dell'1% per 100 m
Larghezza	295 mm
Altezza	535 mm
Profondità	215 mm
Peso prodotto	11 kg

Ambiente

Grado di protezione IP	IP20 IP21 (con kit VW3A53902)
Temperatura di stoccaggio	-40...70 °C

Confezionamenti

Unità di misura confezione 1	PCE
Numero di unità per confezione 1	1
Confezione 1: altezza	53,0 cm
Confezione 1: larghezza	80,0 cm
Confezione 1: profondità	60,0 cm
Confezione 1: peso	25,0 kg

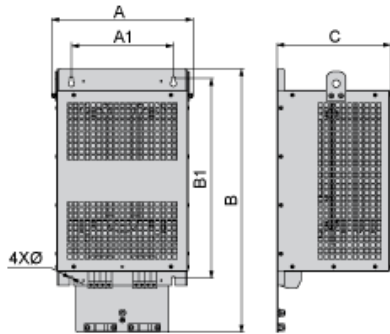
Sostenibilità dell'offerta

Regolamento REACH	Dichiarazione REACH
REACH senza SVHC	Si
Direttiva RoHS UE	Conformità proattiva (prodotto al di fuori dell'ambito legale di RoHS Unione europea) EU RoHS Dichiarazione
Privo di metalli pesanti tossici	Si
Senza mercurio	Si
Regolamento RoHS della Cina	Dichiarazione RoHS Della Cina
Informazioni esenzioni RoHS	Si

Garanzia contrattuale

Garanzia	18 mesi
----------	---------

Dimensioni



Dimensioni in mm

A	B	C	A1	B1	Ø
285	520	215	210	411	7

Dimensioni in in.

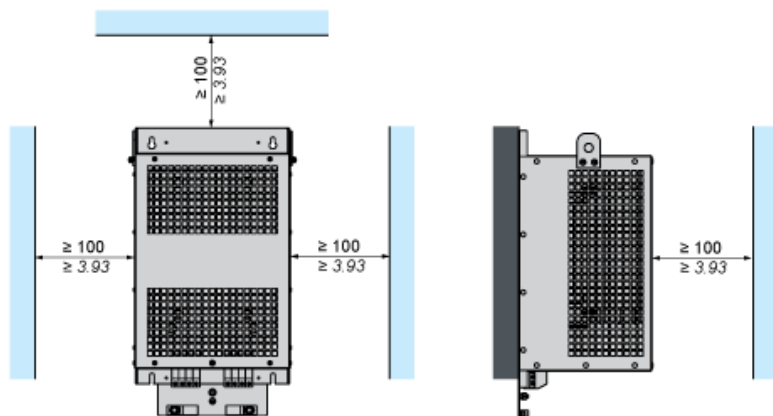
A	B	C	A1	B1	Ø
11,2	20,5	8,5	8,3	16,2	0,28

Montaggio e distanza

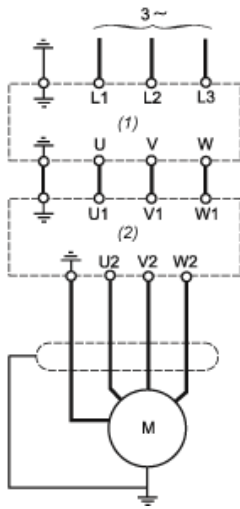


(1) Filtro

$\frac{\text{mm}}{\text{in.}}$



Schema consigliato



- (1) Controllo
- (2) Filtro