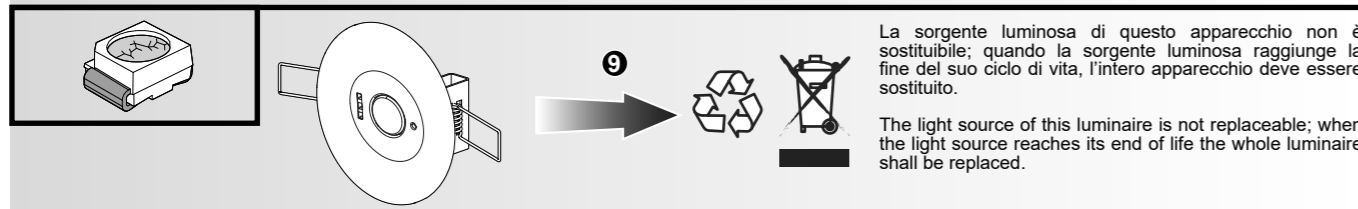
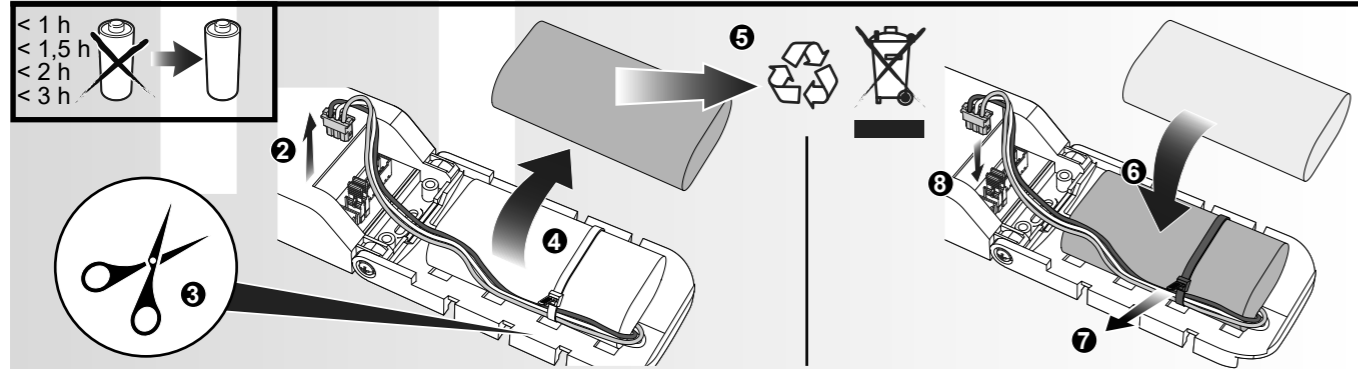
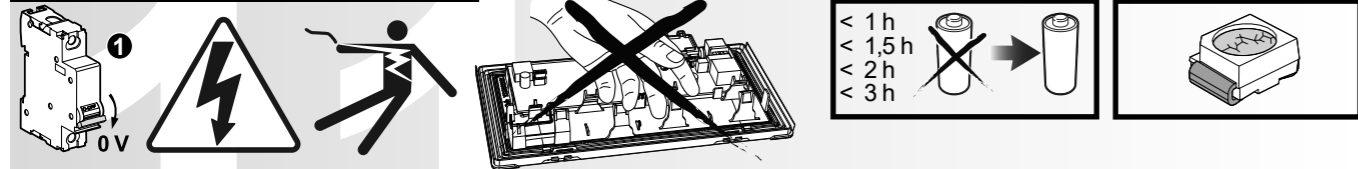


Manutenzione / Maintenance



Caratteristiche tecniche / Technical specifications

	IP/IK		h	N.M.	M.	N.M.	M.			
				lm	lm	VA	W	VA	W	Kg
OVA48952 / OVA48952B	20-42/04	3,2V 1,5Ah LiFePO4	1,5	220	220	3,4	0,22	7,5	3,66	0,26
OVA48953 / OVA48953B	20-42/04	3,2V 1,5Ah LiFePO4	1,5	220	220	3,4	0,22	7,5	3,66	0,26
OVA48954 / OVA48954B	20-42/04	3,2 V 3,2Ah LiFePO4	3	220	220	4,4	0,22	8,8	3,66	0,30
OVA48955 / OVA48955B	20-42/04	3,2 V 3,2Ah LiFePO4	3	220	220	4,4	0,22	8,8	3,66	0,30
OVA48956	20-42/04	3,2 V 3,2Ah LiFePO4	3	220	220	4,4	0,22	8,8	3,66	0,30
* OVA48980	20-42/04	3,2 V 3,2Ah LiFePO4	1	550	220	4,4	0,22	8,8	3,66	0,30
* OVA48981	20-42/04	3,2 V 3,2Ah LiFePO4	1	550	220	4,4	0,22	8,8	3,66	0,30
* OVA48982	20-42/04	3,2 V 3,2Ah LiFePO4	2	380	220	4,4	0,22	8,8	3,66	0,30
* OVA48983	20-42/04	3,2 V 3,2Ah LiFePO4	2	380	220	4,4	0,22	8,8	3,66	0,30



* L'apparecchio dovrebbe essere posizionato in modo che non sia prevista un'osservazione prolungata dell'apparecchio a una distanza inferiore a 1,0m.

* The luminaire should be positioned so that prolonged staring into the luminaire at a distance closer than 1,0m is not expected.

Tempo massimo in Rest-Mode = 7 giorni
Max time in Rest-Mode = 7 days



DALI

Luminaires are not suitable for General lighting applications according to Directive 2009/125/EC.

SMALTIMENTO
Il cassonetto barrato riportato sull'apparecchio specifica che il prodotto alla fine della propria vita utile deve essere consegnato ai centri di raccolta autorizzati o in alternativa riconsegnato al distributore/rivenditore all'atto dell'acquisto di uno nuovo (i prodotti con dimensioni inferiori a 25cm possono essere riconsegnati gratuitamente senza l'acquisto di uno nuovo presso i rivenditori con superficie di vendita di almeno 400m2). L'adeguata raccolta differenziata e il riciclaggio dell'apparecchio dismesso durante la fase di smaltimento favoriscono la conservazione delle risorse naturali e assicurano che venga riciclato in maniera tale da ridurre i possibili effetti negativi sulla salute e sull'ambiente. Per maggiori informazioni sui centri di raccolta, modalità e sui termini della Legge in vigore, rivolgersi all'ufficio competente del proprio ente locale.

DISPOSAL

The crossed out wheellie bin symbol on the product indicates that at the end of its life the product shall be returned to authorized waste collection centers or to whom has the right to manage it. The proper separate collection and recycling of waste equipment at the time of disposal will help to protect natural resources and ensure that it is recycled in a manner that reduces possible negative effects on human health and the environment. For more information regarding waste collection centers, modalities and terms of law in force, please contact your local waste disposal authority.

Schneider Electric Industries SAS
35 Rue Joseph Monier
92500 Rueil Malmaison (France)
Tel : +33 (0)1 41 29 70 00
Fax : +33 (0)1 41 29 71 00
http://www.se.com

Questo prodotto deve essere installato, collegato ed utilizzato in conformità alle norme in vigore e/o norme di installazione. Per quanto riguarda le normative, specifiche e sviluppo di progetti vogliate di volta in volta chiedere sempre conferma delle informazioni riportate in questa pubblicazione. This product must be installed, connected up and used in accordance with current legislation and/or installation standards. The information regarding standards, specifications and design developments contained in this publication may not be up to date. Always contact us to obtain the latest information.

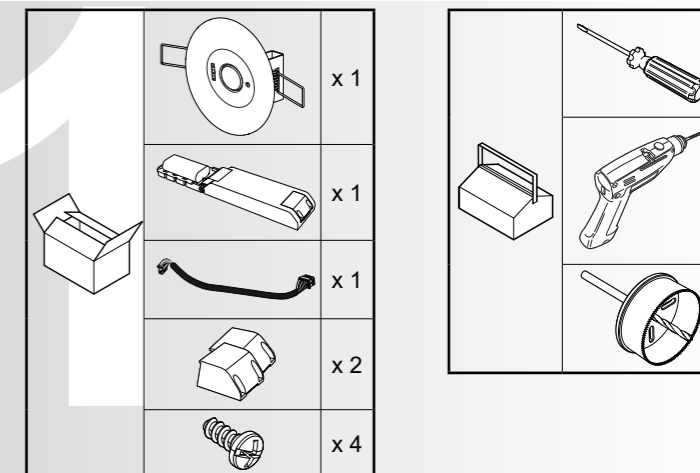
EXIWAY SMARTBEAM

IP20-IP42

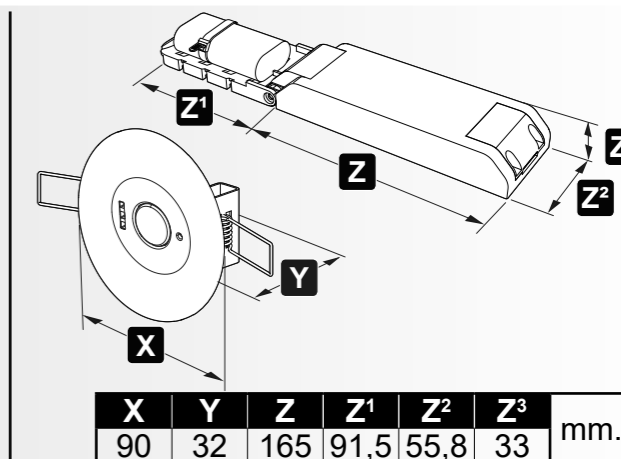
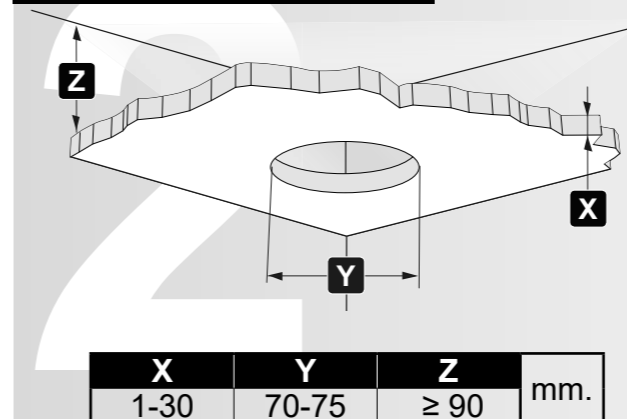


OVA48952 OVA48952B
OVA48953 OVA48953B
OVA48954 OVA48954B
OVA48955 OVA48955B
OVA48956
OVA48980
OVA48981
OVA48982
OVA48983

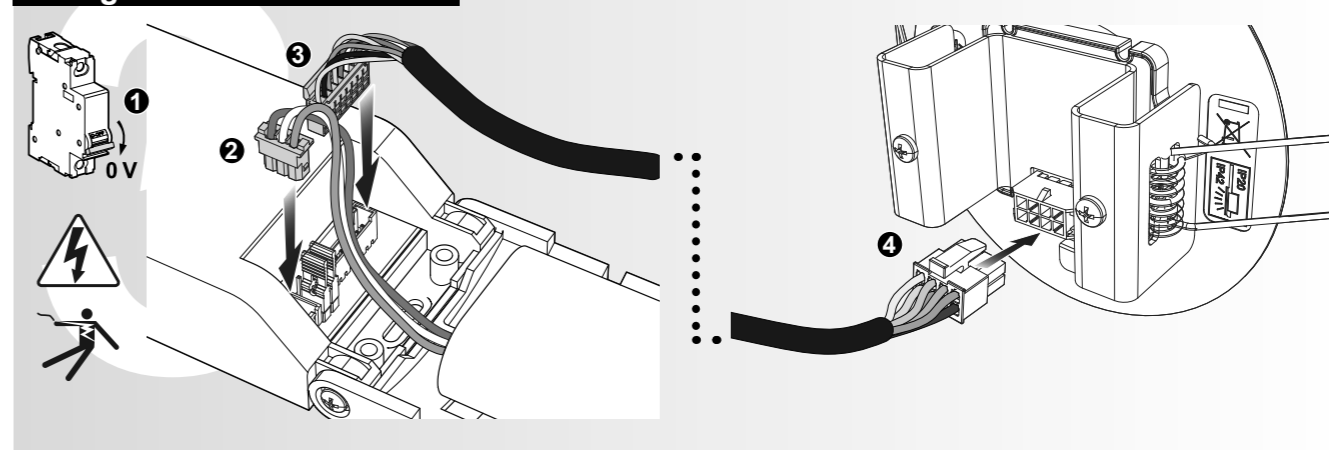
Schneider Electric



Dimensioni / Dimensions



Collegamenti / Connections



Settaggio / Setting

