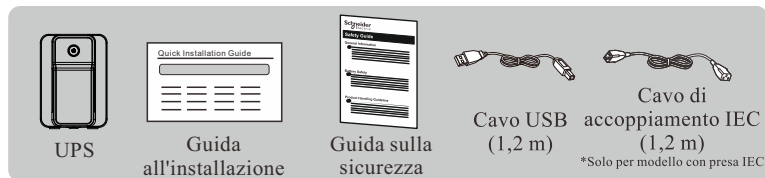


Guida all'installazione rapida

EN TME14815 - 11/2022

APC™ Back-UPS™ BXS Series - 500VA, 750VA, 950VA, 1200VA Accessorio



Posizionare e accendere

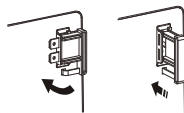
1. Posizionare l'unità Back-UPS evitando:

- Luce solare diretta
- Eccessivo calore
- Eccessiva umidità
- Eccessiva polvere/sporcizia



Per il funzionamento, posizionare l'unità sul pavimento.

2. Collegare la batteria sollevando la maniglia, quindi spingendola nell'unità.



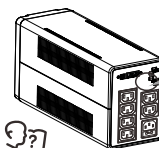
3. Collegare le apparecchiature al gruppo di continuità. Evitare di ricorrere a una prolunga.

4. Collegare il cavo di alimentazione di Back-UPS direttamente a una presa a muro, non a un dispositivo di protezione da sovratensioni o a una presa multipla.

5. Premere il pulsante POWER per 1 secondo e rilasciare il pulsante di alimentazione per accendere l'UPS. Dopo un lungo segnale acustico, l'indicatore bianco si accende per confermare che Back-UPS è pronto a fornire protezione. Premere il pulsante per 2 secondi e rilasciare il pulsante di alimentazione per spegnere l'UPS.

6. NON estrarre il sezionatore batteria in Modalità in linea.

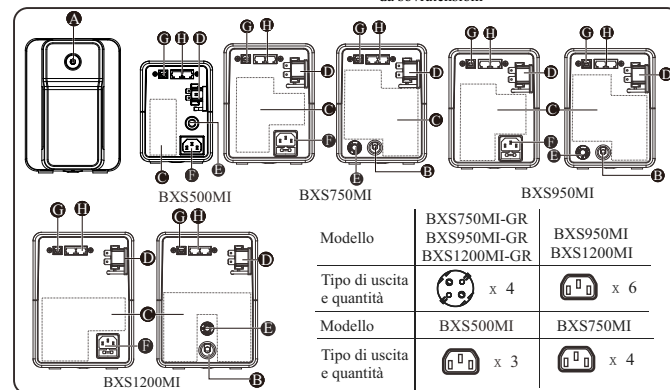
© 2022 Schneider Electric. Il logo Schneider Electric è di proprietà di Schneider Electric Industries S.A.S. o di aziende affiliate. Tutti gli altri marchi appartengono ai rispettivi proprietari.



È possibile eseguire la scansione del codice QR dal pannello posteriore dell'UPS per accedere al manuale utente per maggiori dettagli.

Caratteristiche

- A Pulsante di accensione/spegnimento con indicatore
- B Cavo di alimentazione in ingresso
- C Prese della batteria di backup con protezione da sovratensioni
- D Connettore della batteria
- E Interruttore automatico di ingresso
- F Ingresso alimentazione c.a. con fusibile c.a. (solo per modello con presa IEC)
- G Porta dati USB
- H Porte Ethernet di ingresso e uscita per protezione da sovratensioni



go2se.com/ref=BXS500MI



go2se.com/ref=BXS750MI



go2se.com/ref=BXS1200MI



go2se.com/ref=BXS950MI-GR



go2se.com/ref=BXS750MI-GR



go2se.com/ref=BXS1200MI-GR

Schneider
Electric