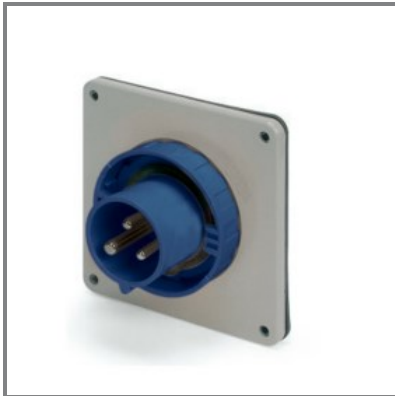


SCM520B9W

SPINA DA INCASSO
 20A 4P 5W 9h 3ØY120/208V
 120X120MM Morsetti a vite



* L'immagine del prodotto potrebbe essere indicativa



UL 486E
 CSA C22.2 No. 182.1 (1988)
 CSA C22.2 No. 65-93
 UL 1682

CARATTERISTICHE GENERALI

Serie Commerciale	Serie EUREKA-HD[UL]
Descrizione sintetica	SPINA DA INCASSO

Descrizione

La SPINA DA INCASSO della Serie EUREKA-HD[UL] è progettata per una tensione nominale di 3ØY120/208V e una corrente nominale di 20A. Con configurazione 4P 5W e riferimento orario 9h, offre un grado di protezione IP67, garantendo resistenza in ambienti difficili. Dotata di morsetti a vite e uscite di tipo A SQUADRA, è conforme alle classificazioni duali: Serie I (Internazionale 16/32/63/125A) e Serie II (Nord America 20/30/60/100A), ed è certificata UL. Questa spina è ideale per applicazioni che richiedono affidabilità e sicurezza in condizioni operative impegnative.

Tipo installazione	INCASSO
--------------------	---------

CARATTERISTICHE TECNICHE

Corrente nominale	20A
Poli	4P 5W
Riferimento Orario	9h
Tensione nominale	3ØY120/208V
Morsetti	Morsetti a vite

CARATTERISTICHE FISICHE

Tipo installazione	INCASSO
Colore	BLU
Materiale	TERMOPLASTICO
Grado di protezione generico	Stagno all'immersione
Grado di protezione IP	IP67
Grado di protezione IK	IK10
Tipo di uscite disponibili	A SQUADRA
Materiale di contatto	CuZn (ottone)
Trattamento superficiale cont.	Nichelato

CARATTERISTICHE DIMENSIONALI

Flangia	120X120MM
---------	-----------

DOWNLOAD

Disegno tecnico [PDF]
 Disegno tecnico [DWG]
 Disegno tecnico [STP]
 Istruzioni per l'utilizzo

OPZIONI & NOTE VARIE

Note catalogo	UL listed Dual ratings - Prodotti con doppia classificazione Serie I (Internazionale 16/32/63/125A) e Serie II (Nord America 20/30/60/100A)
---------------	--