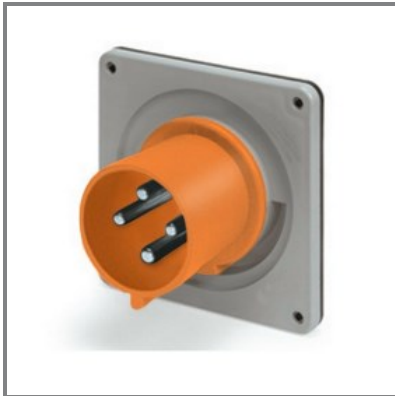


SCM430B12S

SPINA DA INCASSO
30A 3P 4W 12h 125/250V
120X120MM Morsetti a vite



* L'immagine del prodotto potrebbe essere indicativa



UL 1682
CSA C22.2 No. 182.1 (1988)
UL 486E
CSA C22.2 No. 65-93

CARATTERISTICHE GENERALI

Serie Commerciale	Serie EUREKA-HD[UL]
Descrizione sintetica	SPINA DA INCASSO

Descrizione

La SPINA DA INCASSO della Serie EUREKA-HD[UL] è progettata per una tensione nominale di 125/250V e una corrente nominale di 30A. Con 3P 4W, riferimento orario 12h e grado di protezione IP44, è dotata di morsetti a vite e uscite di tipo A SQUADRA. Certificata UL listed, questa spina offre prestazioni affidabili e sicure per le vostre esigenze professionali.

Tipo installazione	INCASSO
--------------------	---------

CARATTERISTICHE TECNICHE

Corrente nominale	30A
Poli	3P 4W
Riferimento Orario	12h
Tensione nominale	125/250V
Morsetti	Morsetti a vite

CARATTERISTICHE FISICHE

Tipo installazione	INCASSO
Colore	ARANCIO
Materiale	TERMOPLASTICO
Grado di protezione generico	Protetto da getti d'acqua
Grado di protezione IP	IP44
Grado di protezione IK	IK10
Tipo di uscite disponibili	A SQUADRA
Materiale di contatto	CuZn (ottone)
Trattamento superficiale cont.	Nichelato

CARATTERISTICHE DIMENSIONALI

Flangia	120X120MM
---------	-----------

DOWNLOAD

Disegno tecnico [PDF]
Disegno tecnico [DWG]
Disegno tecnico [STP]
Istruzioni per l'utilizzo

OPZIONI & NOTE VARIE

Note catalogo	UL listed
---------------	-----------