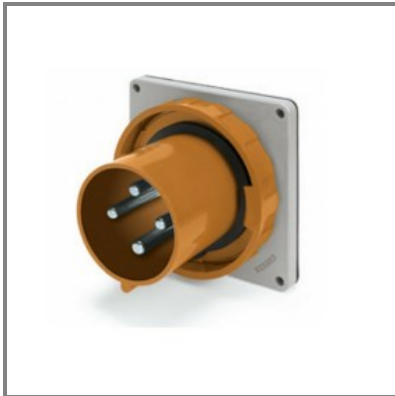


**SCM4100B12W**

**SPINA DA INCASSO**  
**100A 3P 4W 12h 125/250V**  
**145X145MM Morsetti a vite**



\* L'immagine del prodotto potrebbe essere indicativa



UL 1682  
 CSA C22.2 No. 182.1 (1988)  
 UL 486E  
 CSA C22.2 No. 65-93

**CARATTERISTICHE GENERALI**

Serie Commerciale	Serie EUREKA-HD[UL]
Descrizione sintetica	SPINA DA INCASSO

**Descrizione**

La SPINA DA INCASSO della Serie EUREKA-HD[UL] è progettata per una tensione nominale di 125/250V e una corrente nominale di 100A. Con configurazione 3P 4W e riferimento orario 12h, offre un grado di protezione IP67, garantendo resistenza in ambienti difficili. Dotata di morsetti a vite e uscite di tipo A SQUADRA, assicura un collegamento sicuro e affidabile. Questo prodotto è UL listed, confermando la sua conformità agli standard di sicurezza e qualità.

Tipo installazione	INCASSO
--------------------	---------

**CARATTERISTICHE TECNICHE**

Corrente nominale	100A
Poli	3P 4W
Riferimento Orario	12h
Tensione nominale	125/250V
Morsetti	Morsetti a vite

**CARATTERISTICHE FISICHE**

Tipo installazione	INCASSO
Colore	ARANCIO
Materiale	TERMOPLASTICO
Grado di protezione generico	Stagno all'immersione
Grado di protezione IP	IP67
Grado di protezione IK	IK10
Tipo di uscite disponibili	A SQUADRA
Materiale di contatto	CuZn (ottone)
Trattamento superficiale cont.	Nichelato

**CARATTERISTICHE DIMENSIONALI**

Flangia	145X145MM
---------	-----------

**DOWNLOAD**

[Disegno tecnico \[PDF\]](#)  
[Disegno tecnico \[DWG\]](#)  
[Disegno tecnico \[STP\]](#)  
[Istruzioni per l'utilizzo](#)

**OPZIONI & NOTE VARIE**

Note catalogo	UL listed
---------------	-----------