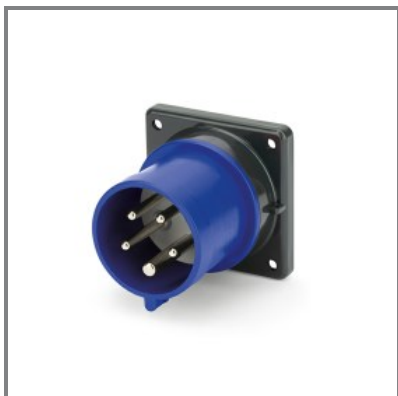


**SCA520B9S**

SPINA DA INCASSO  
20A 4P 5W 9h 3ØY120/208V  
75X75MM Morsetti a vite



\* L'immagine del prodotto potrebbe essere indicativa



UL 1682  
CSA C22.2 No 182.1-17

DIR. BASSA TENSIONE 2014/35/EU

**CARATTERISTICHE GENERALI**

Serie Commerciale	Serie OPTIMA[UL]
Descrizione sintetica	SPINA DA INCASSO

**Descrizione**

La spina da incasso della Serie OPTIMA[UL], con una tensione nominale di 3ØY120/208V e una corrente nominale di 20A, è progettata per garantire prestazioni affidabili in ambienti industriali. Dotata di 4 poli e 5 fili, assicura una connessione sicura e stabile. Il riferimento orario a 9h e il grado di protezione IP44 offrono resistenza agli agenti esterni. I morsetti a vite facilitano l'installazione, mentre l'uscita diritta aggiunge versatilità. Con doppia classificazione, Serie I (Internazionale 16/32/63/125A) e Serie II (Nord America 20/30/60/100A), e certificazione UL, questa spina è conforme agli standard di sicurezza internazionali.

Tipo installazione	INCASSO
--------------------	---------

**CARATTERISTICHE TECNICHE**

Corrente nominale	20A
Poli	4P 5W
Riferimento Orario	9h
Tensione nominale	3ØY120/208V
Morsetti	Morsetti a vite

**CARATTERISTICHE FISICHE**

Tipo installazione	INCASSO
Colore	BLU
Materiale	TERMOPLASTICO
Grado di protezione generico	Protetto da getti d'acqua
Grado di protezione IP	IP44
Grado di protezione IK	IK10
Tipo di uscite disponibili	DIRITTA
Materiale di contatto	CuZn (ottone)
Trattamento superficiale cont.	Nichelato

**CARATTERISTICHE DIMENSIONALI**

Flangia	75X75MM
---------	---------

**DOWNLOAD**

Disegno tecnico [PDF]  
Disegno tecnico [DWG]  
Disegno tecnico [STP]

**OPZIONI & NOTE VARIE**

Note catalogo	UL listed
	Dual ratings - Prodotti con doppia classificazione Serie I (Internazionale 16/32/63/125A) e Serie II (Nord America 20/30/60/100A)