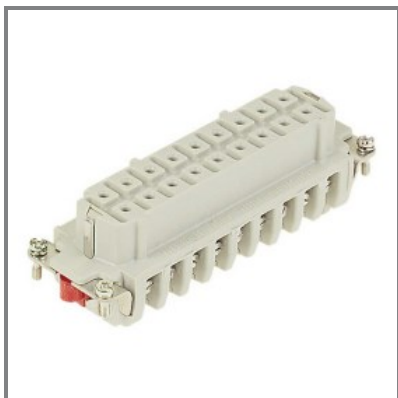


934.0162701**INSERTO A VITE
INSERTO A VITE 16P FEMMINA**

* L'immagine del prodotto potrebbe essere indicativa

ERL CE

DIR. BASSA TENSIONE 2014/35/EU

■ CARATTERISTICHE GENERALI

Serie Commerciale	Serie HAN-HVE
Descrizione sintetica	INSERTO A VITE
Tipo	FEMMINA

■ CARATTERISTICHE TECNICHE

Poli	16P
Corrente nominale	16A
Tensione nominale	830V