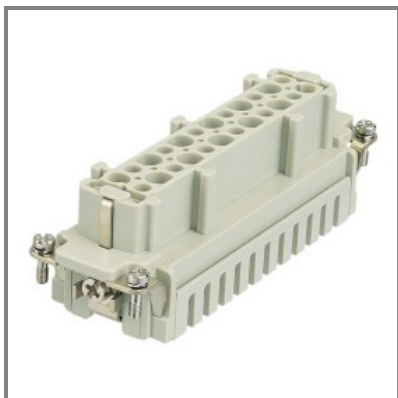


934.0102716**INSERTO A MOLLA
INSERTO A MOLLA 10P FEMMINA**

* L'immagine del prodotto potrebbe essere indicativa

ERL CE

DIR. BASSA TENSIONE 2014/35/EU

■ CARATTERISTICHE GENERALI

Serie Commerciale	Serie HAN-HVE
Descrizione sintetica	INSERTO A MOLLA
Tipo	FEMMINA

■ CARATTERISTICHE TECNICHE

Poli	10P
Corrente nominale	16A
Tensione nominale	830V