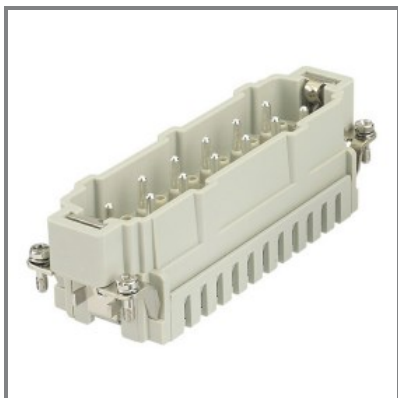


934.0102616**INSERTO A MOLLA
INSERTO A MOLLA 10P MASCHIO**

* L'immagine del prodotto potrebbe essere indicativa

EMC CE

DIR. BASSA TENSIONE 2014/35/EU

■ CARATTERISTICHE GENERALI

Serie Commerciale	Serie HAN-HVE
Descrizione sintetica	INSERTO A MOLLA
Tipo	MASCHIO

■ CARATTERISTICHE TECNICHE

Poli	10P
Corrente nominale	16A
Tensione nominale	830V