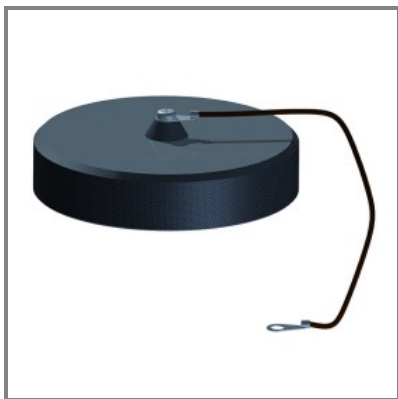


**899.SD2PC****TAPPO PER SPINE**

\* L'immagine del prodotto potrebbe essere indicativa



EN 60309-1 (1999)  
 EN 60309-2 (1999)  
 EN 60309-1/A1 (2007)  
 EN 60309-1/A2 (2012)  
 EN 60309-2/A1 (2007)  
 EN 60309-2/A2 (2012)

DIR. BASSA TENSIONE 2014/35/EU

**■ CARATTERISTICHE GENERALI**

Serie Commerciale	Serie OPTIMA-METAL
Descrizione sintetica	TAPPO PER SPINE

**Descrizione**

Il TAPPO PER SPINE della Serie OPTIMA-METAL è progettato per garantire un grado di protezione IP66, offrendo una resistenza superiore contro polvere e getti d'acqua potenti. Questo componente è specificamente destinato all'uso con le versioni HDSD, assicurando una compatibilità ottimale e un'integrazione senza soluzione di continuità. La costruzione robusta e l'attenzione ai dettagli rendono questo tappo una scelta affidabile per ambienti industriali esigenti. La Serie OPTIMA-METAL si distingue per la sua durabilità e performance, rispondendo alle necessità di protezione avanzata in applicazioni critiche.

**■ CARATTERISTICHE FISICHE**

Materiale	GOMMA
Grado di protezione generico	Protetto da getti d'acqua
Grado di protezione IP	IP66
Grado di protezione IK	IK09
Temperatura di esercizio	-30°C/+60°C

**■ DOWNLOAD**

Disegno tecnico [PDF]  
 Disegno tecnico [DWG]  
 Disegno tecnico [STP]

**■ OPZIONI & NOTE VARIE**

Note catalogo	Da utilizzare con versioni HDSD
---------------	---------------------------------