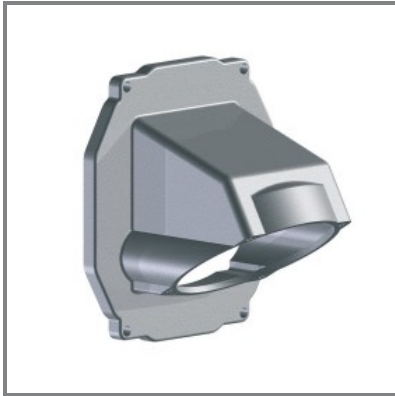


899.SD2LB**SCATOLA DA INCASSO**

* L'immagine del prodotto potrebbe essere indicativa



EN 60309-1 (1999)
 EN 60309-2 (1999)
 EN 60309-1/A1 (2007)
 EN 60309-1/A2 (2012)
 EN 60309-2/A1 (2007)
 EN 60309-2/A2 (2012)

DIR. BASSA TENSIONE 2014/35/EU

■ CARATTERISTICHE GENERALI

Serie Commerciale	Serie OPTIMA-METAL
Descrizione sintetica	SCATOLA DA INCASSO

Descrizione

La SCATOLA DA INCASSO della Serie OPTIMA-METAL è progettata per un grado di protezione IP66, garantendo un'eccellente resistenza agli agenti esterni. Specificamente concepita per l'uso con versioni HDSD, è compatibile con spine e prese fisse, offrendo una soluzione robusta e affidabile per installazioni professionali. La sua costruzione assicura una protezione ottimale contro polvere e getti d'acqua, rendendola ideale per ambienti industriali esigenti. La Serie OPTIMA-METAL si distingue per la sua durabilità e performance, rispondendo alle necessità di installazioni critiche con precisione e sicurezza.

Tipo installazione	INCASSO
--------------------	---------

■ CARATTERISTICHE FISICHE

Tipo installazione	INCASSO
Materiale	LEGA ALLUMINIO PRESSOFUSO
Grado di protezione generico	Protetto da getti d'acqua
Grado di protezione IP	IP66
Grado di protezione IK	IK09
Temperatura di esercizio	-30°C/+60°C

■ DOWNLOAD

Disegno tecnico [PDF]
 Disegno tecnico [DWG]
 Disegno tecnico [STP]

■ OPZIONI & NOTE VARIE

Note catalogo	Per spine e prese fisse
	Da utilizzare con versioni HDSD