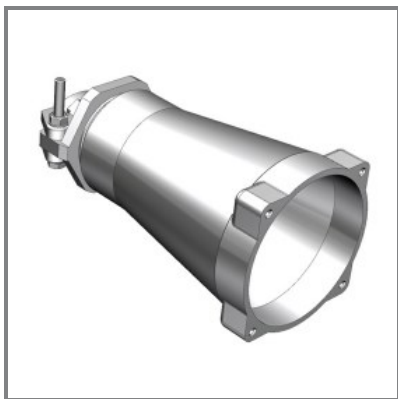


899.SD2GM**IMPUGNATURA IN ALLUMINIO**

* L'immagine del prodotto potrebbe essere indicativa



EN 60309-1 (1999)
 EN 60309-2 (1999)
 EN 60309-1/A1 (2007)
 EN 60309-1/A2 (2012)
 EN 60309-2/A1 (2007)
 EN 60309-2/A2 (2012)

DIR. BASSA TENSIONE 2014/35/EU

■ CARATTERISTICHE GENERALI

Serie Commerciale	Serie OPTIMA-METAL
Descrizione sintetica	IMPUGNATURA IN ALLUMINIO

Descrizione

L'IMPUGNATURA IN ALLUMINIO della Serie OPTIMA-METAL è progettata per garantire un'elevata resistenza e durata. Con un grado di protezione IP66, offre una protezione completa contro polvere e potenti getti d'acqua, rendendola adatta per ambienti industriali esigenti. Questa impugnatura è compatibile con le versioni HDSD, assicurando un'integrazione ottimale con i sistemi esistenti. La costruzione in alluminio conferisce leggerezza e robustezza, caratteristiche essenziali per applicazioni che richiedono affidabilità e prestazioni elevate.

■ CARATTERISTICHE FISICHE

Materiale	LEGA ALLUMINIO PRESSOFUSO
Grado di protezione generico	Protetto da getti d'acqua
Grado di protezione IP	IP66
Grado di protezione IK	IK09
Temperatura di esercizio	-30°C/+60°C

■ DOWNLOAD

Disegno tecnico [PDF]
 Disegno tecnico [DWG]
 Disegno tecnico [STP]

■ OPZIONI & NOTE VARIE

Note catalogo	Da utilizzare con versioni HDSD
---------------	---------------------------------