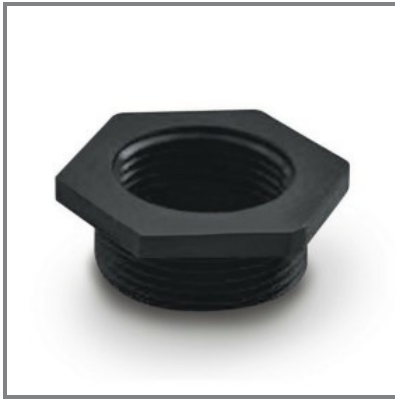


805.EX5050**RIDUZIONE****M50X1,5 IP66/IP68 GRIGIO II 2GD**

* L'immagine del prodotto potrebbe essere indicativa



IEC 61241-1 (2004-05)

IEC 60079-7 (2006-07)

IEC 60079-0 (2004-01)

IEC 61241-0 (2004-07)

DIRETTIVA ATEX 2014/34/EU

■ CARATTERISTICHE GENERALI

Serie Commerciale	Serie UNION-EX[PA]
Descrizione sintetica	RIDUZIONE

■ CARATTERISTICHE EX

Gruppo e categorie EX	II 2GD
Modo protezione gas	Ex eb IIC
Modo protezione polveri	Ex tb IIIC

■ CARATTERISTICHE FISICHE

Grado di protezione IP	IP66/IP68
Materiale	TERMOPLASTICO
Colore	GRIGIO
GLOW WIRE	GW 960°C
Temperatura ambiente Ta min	-35 °C
Temperatura ambiente Ta max	95 °C

■ CARATTERISTICHE DIMENSIONALI

Filettatura (tipo)	Metrico
Filettatura	M50X1,5
Filetto maschio	M50x1,5
Filetto femmina	M40x1,5

■ DOWNLOAD

Disegno tecnico [PDF]
 Disegno tecnico [DWG]
 Disegno tecnico [STP]

■ OPZIONI & NOTE VARIE

Note catalogo	ATEX [ATmosphères EXplosibles]: per applicazioni in atmosfere potenzialmente esplosive.
	Guarnizione in neoprene inclusa