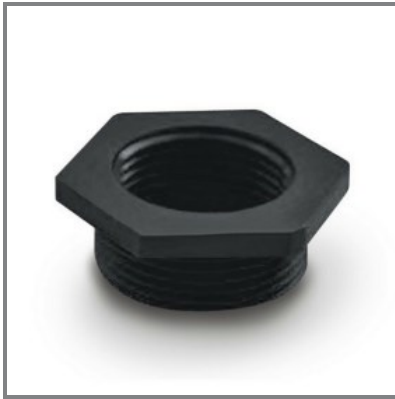


**805.EX5040.K**

RIDUZIONE  
M40X1,5 IP66/IP68 NERO II 2GD



\* L'immagine del prodotto potrebbe essere indicativa



IEC 61241-1 (2004-05)  
IEC 60079-7 (2006-07)  
IEC 60079-0 (2004-01)  
IEC 61241-0 (2004-07)

DIRETTIVA ATEX 2014/34/EU

### ■ CARATTERISTICHE GENERALI

Serie Commerciale	Serie UNION-EX[PA]
Descrizione sintetica	RIDUZIONE

### ■ CARATTERISTICHE EX

Gruppo e categorie EX	II 2GD
Modo protezione gas	Ex eb IIC
Modo protezione polveri	Ex tb IIIC

### ■ CARATTERISTICHE FISICHE

Grado di protezione IP	IP66/IP68
Materiale	TERMOPLASTICO
Colore	NERO
GLOW WIRE	GW 960°C
Temperatura ambiente Ta min	-35 °C
Temperatura ambiente Ta max	95 °C

### ■ CARATTERISTICHE DIMENSIONALI

Filettatura (tipo)	Metrico
Filettatura	M40X1,5
Filetto maschio	M40x1,5
Filetto femmina	M32x1,5

### ■ DOWNLOAD

Disegno tecnico [PDF]  
Disegno tecnico [DWG]  
Disegno tecnico [STP]

### ■ OPZIONI & NOTE VARIE

Note catalogo	ATEX [ATmosphères EXplosibles]: per applicazioni in atmosfere potenzialmente esplosive.
	Guarnizione in neoprene inclusa