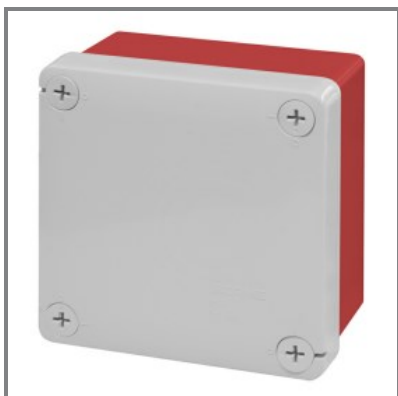


688.204.R

SCATOLA DI DERIVAZIONE
100x100x50mm IP55 GW 960°C
ROSSO TERMOPLASTICO CON
PARETI LISCE



* L'immagine del prodotto potrebbe essere indicativa



EN 60670-22 (2006)
EN 60670-1 (2005)

DIR. BASSA TENSIONE 2014/35/EU

■ CARATTERISTICHE GENERALI

Serie Commerciale	Serie CUBIK 960
Descrizione sintetica	SCATOLA DI DERIVAZIONE
Descrizione	

La scatola di derivazione della Serie CUBIK 960 è progettata per installazioni a parete, con dimensioni di 100x100x50mm. Realizzata in termoplastico rosso, presenta pareti lisce e un coperchio cieco. Offre un grado di protezione IP55, garantendo resistenza contro polvere e getti d'acqua. La resistenza al calore è testata GW 960°C, assicurando affidabilità e sicurezza in ambienti esigenti.

■ CARATTERISTICHE FISICHE

Grado di protezione generico	Protetto da getti d'acqua
Grado di protezione IP	IP55
Materiale	TERMOPLASTICO
Grado di protezione IK	IK07
Coperchio	Coperchio cieco
GLOW WIRE	GW 960°C
Colore	ROSSO
Uscita cavo	PARETI LISCE

■ CARATTERISTICHE DIMENSIONALI

Dimensioni	100x100x50mm
------------	--------------

■ DOWNLOAD

Disegno tecnico [PDF]
Disegno tecnico [DWG]
Disegno tecnico [STP]

■ OPZIONI & NOTE VARIE

Note catalogo	La base della scatola è di colore rosso
---------------	---