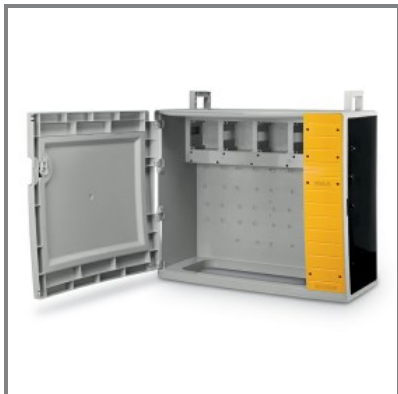


**658.0050-000**

QUADRO DI DISTRIBUZIONE VUOTO  
IP66 52 DIN (4x13) 785x670x400mm  
12 OMNIA



\* L'immagine del prodotto potrebbe essere indicativa



EN 62208 (2011-10)

DIR. BASSA TENSIONE 2014/35/EU

### ■ CARATTERISTICHE GENERALI

Serie Commerciale	Serie MBOX5
Descrizione sintetica	QUADRO DI DISTRIBUZIONE VUOTO

### ■ CARATTERISTICHE FISICHE

Materiale	TERMOPLASTICO
Grado di protezione IP	IP66
Grado di protezione IK	IK09

### ■ CARATTERISTICHE DIMENSIONALI

N° moduli	52 DIN (4x13)
Dimensioni	785x670x400mm

### ■ DOWNLOAD

[Disegno tecnico \[PDF\]](#)  
[Disegno tecnico \[DWG\]](#)  
[Disegno tecnico \[STP\]](#)  
[Istruzioni per l'utilizzo](#)  
[Istruzioni per l'utilizzo](#)  
[Istruzioni per l'utilizzo](#)

### ■ OPZIONI & NOTE VARIE

Note	12 OMNIA
Note catalogo	Potenza dissipabile calcolata in conformità alla norma IEC EN 62208 e IEC EN 60670-24
	Completo di kit luce