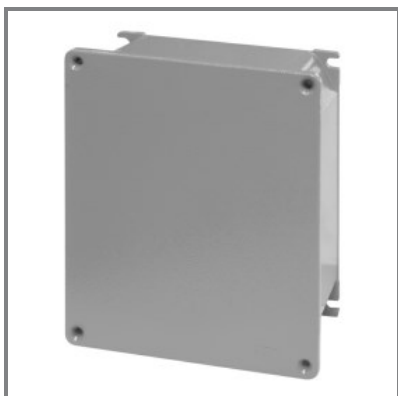


**653.9004**

CASSETTA DI DERIVAZIONE  
253x217x93mm IP66 COMPONENTE  
GRIGIO LEGA ALLUMINIO  
PRESSOFUSO



\* L'immagine del prodotto potrebbe essere indicativa



EN 60670-22 (2006)  
EN 60079-31 (2014)  
EN 60079-0 (2012)  
EN 60079-0/A11 (2013)  
EN 60079-15 (2010)

DIRETTIVA ATEX 2014/34/EU

### ■ CARATTERISTICHE GENERALI

---

Serie Commerciale	Serie ALUBOX-EX
Descrizione sintetica	CASSETTA DI DERIVAZIONE

### ■ CARATTERISTICHE EX

---

Gruppo e categorie EX	II 3GD
Modo protezione gas	Ex ec IIC Gc
Modo protezione polveri	Ex tc IIIC Dc IP66

### ■ CARATTERISTICHE FISICHE

---

Grado di protezione generico	Protetto da getti d'acqua
Grado di protezione IP	IP66
Materiale	LEGA ALLUMINIO PRESSOFUSO
Resistenza all'impatto	4J
Colore	GRIGIO
Temperatura ambiente Ta min	-20 °C
Temperatura ambiente Ta max	80 °C

### ■ CARATTERISTICHE DIMENSIONALI

---

Dimensioni	253x217x93mm
------------	--------------

### ■ DOWNLOAD

---

Istruzioni per l'utilizzo  
Disegno tecnico [PDF]  
Disegno tecnico [DWG]  
Disegno tecnico [STP]

### ■ OPZIONI & NOTE VARIE

---

Note catalogo	Cassetta e coperchio in lega di alluminio pressofuso. ATEX [ATmosphères EXplosibles]: per applicazioni in atmosfere potenzialmente esplosive. Verniciatura esterna Complete di viti di fissaggio coperchio in acciaio e viti per la messa a terra della scatola e del coperchio in acciaio zincato.
---------------	--