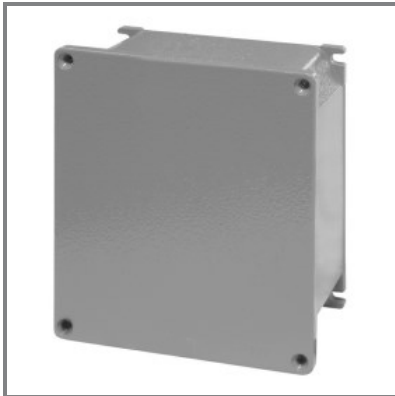


653.9003

CASSETTA DI DERIVAZIONE
192x168x80mm IP66 COMPONENTE
GRIGIO LEGA ALLUMINIO
PRESSOFUSO



* L'immagine del prodotto potrebbe essere indicativa



EN 60079-0 (2012)
 EN 60079-31 (2014)
 EN 60670-22 (2006)
 EN 60079-0/A11 (2013)
 EN 60079-15 (2010)

DIRETTIVA ATEX 2014/34/EU

■ CARATTERISTICHE GENERALI

Serie Commerciale	Serie ALUBOX-EX
Descrizione sintetica	CASSETTA DI DERIVAZIONE

■ CARATTERISTICHE EX

Gruppo e categorie EX	II 3GD
Modo protezione gas	Ex ec IIC Gc
Modo protezione polveri	Ex tc IIIC Dc IP66

■ CARATTERISTICHE FISICHE

Grado di protezione generico	Protetto da getti d'acqua
Grado di protezione IP	IP66
Materiale	LEGA ALLUMINIO PRESSOFUSO
Resistenza all'impatto	4J
Colore	GRIGIO
Temperatura ambiente Ta min	-20 °C
Temperatura ambiente Ta max	80 °C

■ CARATTERISTICHE DIMENSIONALI

Dimensioni	192x168x80mm
------------	--------------

■ DOWNLOAD

Istruzioni per l'utilizzo
 Disegno tecnico [PDF]
 Disegno tecnico [DWG]
 Disegno tecnico [STP]

■ OPZIONI & NOTE VARIE

Note catalogo	Cassetta e coperchio in lega di alluminio pressofuso. ATEX [ATmosphères EXplosibles]: per applicazioni in atmosfere potenzialmente esplosive. Verniciatura esterna Complete di viti di fissaggio coperchio in acciaio e viti per la messa a terra della scatola e del coperchio in acciaio zincato.
---------------	--