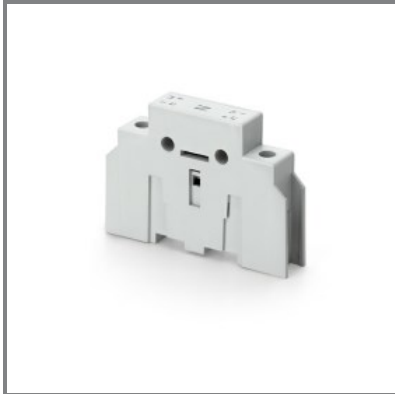


590.YU2125N

**INTERRUTTORE/SEZIONATORE
63A 125A 100A 80A POLO
MORSETTO DI NEUTRO Y4
GENERALE**



* L'immagine del prodotto potrebbe essere indicativa



UL 60947-1
EN IEC 60947-3 (2021)
EN IEC 60947-1 (2021)
CSA C22.2 No. 60947-1-13
UL 60947-4-1
CSA C22.2 No. 60947-4-1-14
DIR. BASSA TENSIONE 2014/35/EU

■ CARATTERISTICHE GENERALI

Serie Commerciale	Serie COMMAND[UL]
Descrizione sintetica	INTERRUTTORE/SEZIONATORE

Descrizione

Interruttore/sezionatore della Serie COMMAND[UL], di tipo generale, progettato per gestire correnti nominali di 100A, 125A, 63A e 80A. Questo dispositivo è configurato con un polo morsetto di neutro e presenta una taglia interruttore Y4. La sua tipologia costruttiva in aria libera garantisce un'installazione efficiente e sicura. Adatto per ambienti industriali, offre una soluzione affidabile per la gestione e il controllo delle correnti elettriche. La Serie COMMAND[UL] è sinonimo di qualità e robustezza, assicurando prestazioni ottimali in condizioni operative impegnative.

Tipo	GENERALE
------	----------

■ CARATTERISTICHE TECNICHE

Corrente nominale	63A
	125A
	100A
	80A
Poli	POLO MORSETTO DI NEUTRO
Taglia interruttore	Y4

■ CARATTERISTICHE FISICHE

Tipologia costruttiva	In aria libera
Materiale	TERMOPLASTICO

■ DOWNLOAD

[Disegno tecnico \[PDF\]](#)
[Disegno tecnico \[DWG\]](#)
[Disegno tecnico \[STP\]](#)