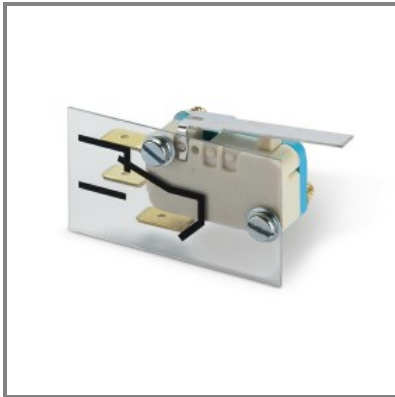


**590.PL006023**

CONTATTO AUSILIARIO 2NA+2NC  
KF4 K4 GW 960°C



\* L'immagine del prodotto potrebbe essere indicativa



EN 61058-1 (2002)  
EN 61058-1/A2 (2008)

DIR. BASSA TENSIONE 2014/35/EU

### ■ CARATTERISTICHE GENERALI

---

Serie Commerciale	Serie COMMAND
Descrizione sintetica	CONTATTO AUSILIARIO 2NA+2NC

### ■ CARATTERISTICHE TECNICHE

---

Taglia interruttore	KF4
	K4

### ■ CARATTERISTICHE FISICHE

---

Materiale	TERMOPLASTICO
Temperatura di installazione	-25°C/+60°C
GLOW WIRE	GW 960°C

### ■ DOWNLOAD

---

Disegno tecnico [PDF]  
Disegno tecnico [DWG]  
Disegno tecnico [STP]  
Istruzioni per l'utilizzo

### ■ OPZIONI & NOTE VARIE

---

Note catalogo	Apertura anticipata rispetto all'apertura dei contatti principali dell'interruttore
---------------	---