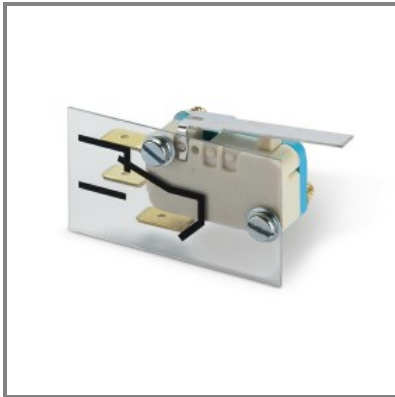


590.PL006022

CONTATTO AUSILIARIO 2NA+2NC
K6 K5 K3 KF5 KF3 GW 960°C



* L'immagine del prodotto potrebbe essere indicativa



EN 61058-1 (2002)
EN 61058-1/A2 (2008)

DIR. BASSA TENSIONE 2014/35/EU

■ CARATTERISTICHE GENERALI

Serie Commerciale	Serie COMMAND
Descrizione sintetica	CONTATTO AUSILIARIO 2NA+2NC

■ CARATTERISTICHE TECNICHE

Taglia interruttore	K6
	K5
	K3
	KF5
	KF3

■ CARATTERISTICHE FISICHE

Materiale	TERMOPLASTICO
Temperatura di installazione	-25°C/+60°C
GLOW WIRE	GW 960°C

■ DOWNLOAD

Disegno tecnico [PDF]
Disegno tecnico [DWG]
Disegno tecnico [STP]
Istruzioni per l'utilizzo

■ OPZIONI & NOTE VARIE

Note catalogo	Apertura anticipata rispetto all'apertura dei contatti principali dell'interruttore
---------------	---