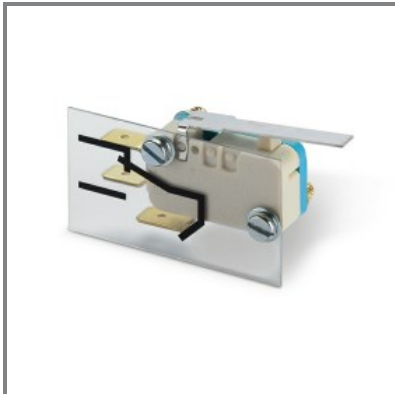


590.PL006012-C

CONTATTO AUSILIARIO 1NA+1NC
 KS6 KS5 KS4 KS3 KA6 KA5 KA4 KA3
 GW 960°C



* L'immagine del prodotto potrebbe essere indicativa



EN IEC 60947-3 (2021)
 EN IEC 60947-1 (2021)

DIR. BASSA TENSIONE 2014/35/EU

■ CARATTERISTICHE GENERALI

Serie Commerciale	Serie COMMAND
Descrizione sintetica	CONTATTO AUSILIARIO 1NA+1NC

■ CARATTERISTICHE TECNICHE

Taglia interruttore	KS6
	KS5
	KS4
	KS3
	KA6
	KA5
	KA4
	KA3

■ CARATTERISTICHE FISICHE

Materiale	TERMOPLASTICO
Temperatura di installazione	-25°C/+60°C
GLOW WIRE	GW 960°C

■ OPZIONI & NOTE VARIE

Note catalogo	Apertura anticipata rispetto all'apertura dei contatti principali dell'interruttore
---------------	---