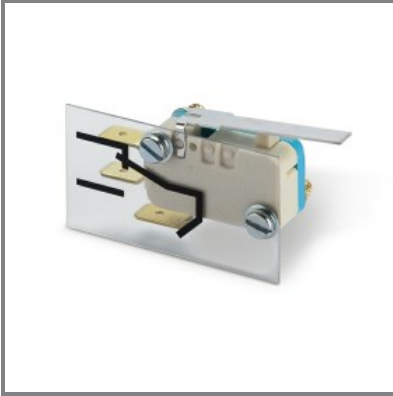


590.PL006011

CONTATTO AUSILIARIO 1NA+1NC
K2 KF2 KF1 K1 GW 960°C



* L'immagine del prodotto potrebbe essere indicativa



EN 61058-1 (2002)
EN 61058-1/A2 (2008)
DIR. BASSA TENSIONE 2014/35/EU

■ CARATTERISTICHE GENERALI

Serie Commerciale	Serie COMMAND
Descrizione sintetica	CONTATTO AUSILIARIO 1NA+1NC

■ CARATTERISTICHE TECNICHE

Taglia interruttore	K2
	KF2
	KF1
	K1

■ CARATTERISTICHE FISICHE

Materiale	TERMOPLASTICO
Temperatura di installazione	-25°C/+60°C
GLOW WIRE	GW 960°C

■ DOWNLOAD

Disegno tecnico [PDF]
Disegno tecnico [DWG]
Disegno tecnico [STP]
Istruzioni per l'utilizzo

■ OPZIONI & NOTE VARIE

Note catalogo	Apertura anticipata rispetto all'apertura dei contatti principali dell'interruttore
---------------	---