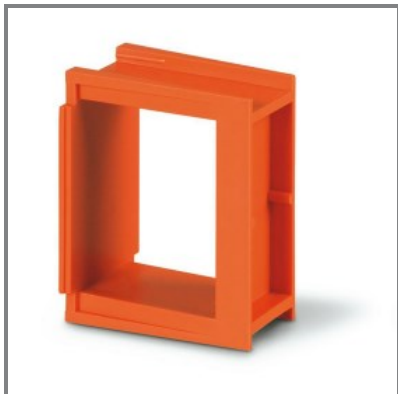


572.0210

**INSERTO PER UNIONE
INSERTO PER UNIONE INCASSO
OMNIA 16/32A**



* L'immagine del prodotto potrebbe essere indicativa



EN 60670-1 (2005)
EN 60670-24 (2014)

DIR. BASSA TENSIONE 2014/35/EU

■ CARATTERISTICHE GENERALI

Serie Commerciale	Sistema OMNIA
Descrizione sintetica	INSERTO PER UNIONE

■ CARATTERISTICHE FISICHE

Materiale	TERMOPLASTICO
Grado di protezione IK	IK08

■ DOWNLOAD

Disegno tecnico [PDF]
Disegno tecnico [DWG]
Disegno tecnico [STP]

■ OPZIONI & NOTE VARIE

Note	OMNIA 16/32A
Note catalogo	Esempio di installazione ad incasso (sotto traccia): centralino portapparecchi, scatola di derivazione e prese interbloccate Serie OMNIA. Esecuzione a tenuta stagna: IP55