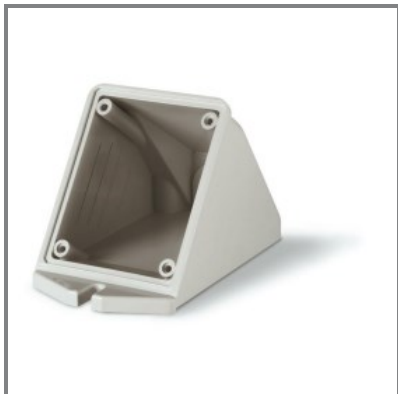


570.0132.32

SCATOLA DA PARETE
INCLINATA 32A M32X1,5
IP66/IP67/IP69 84x106mm



* L'immagine del prodotto potrebbe essere indicativa



EN 60309-1 (1999)
EN 60309-1/A1 (2007)
EN 60309-1/A2 (2012)
IEC 60309-1 (2005)
DIR. BASSA TENSIONE 2014/35/EU

■ CARATTERISTICHE GENERALI

Serie Commerciale	Serie DOMO
Descrizione sintetica	SCATOLA DA PARETE

■ CARATTERISTICHE TECNICHE

Corrente nominale	32A
-------------------	-----

■ CARATTERISTICHE FISICHE

Materiale	TERMOPLASTICO
Tipo di uscite disponibili	INCLINATA
Grado di protezione IP	IP66/IP67/IP69
Grado di protezione IK	IK08
Temperatura di esercizio	-25°C/+60°C
Uscita cavo	M32X1,5
Colore	GRIGIO

■ DOWNLOAD

Disegno tecnico [PDF]
Disegno tecnico [DWG]
Disegno tecnico [STP]

■ OPZIONI & NOTE VARIE

Note catalogo	Ingresso aperto filettato
	Tappo/passacavo filettato incluso
	Complete di viti per fissaggio presa
	Accetta tappo coprivite.