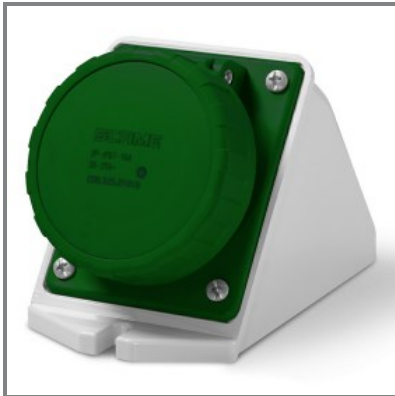


535.032132

PRESA DA PARETE
32A 3P 2h 40-50V 20-25V 300Hz
Morsetti a vite



* L'immagine del prodotto potrebbe essere indicativa



EN 60309-1 (1999)
 EN 60309-2 (1999)

CARATTERISTICHE GENERALI

Serie Commerciale	Serie IEC309
Descrizione sintetica	PRESA DA PARETE

Descrizione

La PRESA DA PARETE della Serie IEC309 è progettata per una tensione nominale di 20-25V e 40-50V, con una corrente nominale di 32A. Dotata di 3 poli e un riferimento orario di 2h, è adatta per un impiego a 300Hz. Il grado di protezione IP66/IP67 assicura resistenza in ambienti difficili. Le uscite sono di tipo INCLINATA e i morsetti sono a vite, garantendo una connessione sicura. L'ingresso aperto filettato e il tappo/passacavo filettato incluso offrono versatilità e facilità di installazione. Questa presa è ideale per applicazioni che richiedono affidabilità e robustezza in condizioni estreme.

Tipo installazione	PARETE
--------------------	--------

CARATTERISTICHE TECNICHE

Corrente nominale	32A
Poli	3P
Riferimento Orario	2h
Tensione nominale	40-50V 20-25V
Frequenza d'impiego	300Hz
Morsetti	Morsetti a vite

CARATTERISTICHE FISICHE

Tipo installazione	PARETE
Colore	VERDE
Materiale	TERMOPLASTICO
Grado di protezione generico	Stagno all'immersione
Grado di protezione IP	IP66/IP67
Tipo di uscite disponibili	INCLINATA
Materiale di contatto	CuZn (ottone)
Uscita cavo	M25X1,5

DOWNLOAD

Disegno tecnico [PDF]
 Disegno tecnico [DWG]
 Disegno tecnico [STP]

OPZIONI & NOTE VARIE

Note catalogo	Ingresso aperto filettato Tappo/passacavo filettato incluso
---------------	--