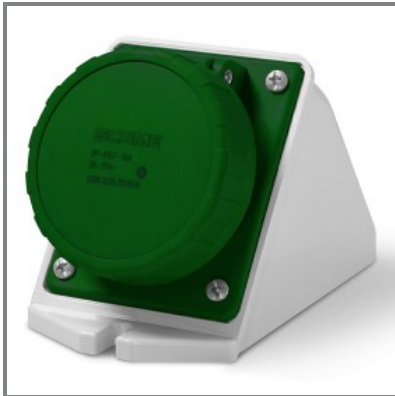


**535.032130****PRESA DA PARETE**

32A 3P 4h 40-50V 20-25V 100-200Hz  
Morsetti a vite



\* L'immagine del prodotto potrebbe essere indicativa



EN 60309-1 (1999)  
EN 60309-2 (1999)

**CARATTERISTICHE GENERALI**

Serie Commerciale	Serie IEC309
Descrizione sintetica	PRESA DA PARETE

**Descrizione**

La PRESA DA PARETE della Serie IEC309 è progettata per una tensione nominale di 20-25V e 40-50V, con una corrente nominale di 32A. Dotata di 3 poli e un riferimento orario di 4h, è adatta per frequenze d'impiego tra 100-200Hz. Con un grado di protezione IP66/IP67, offre una resistenza superiore agli agenti esterni. Le uscite sono di tipo INCLINATA e i morsetti sono a vite, garantendo una connessione sicura. L'ingresso aperto filettato e il tappo/passacavo filettato incluso completano la dotazione, assicurando versatilità e affidabilità in ambienti professionali.

Tipo installazione	PARETE
--------------------	--------

**CARATTERISTICHE TECNICHE**

Corrente nominale	32A
Poli	3P
Riferimento Orario	4h
Tensione nominale	40-50V 20-25V
Frequenza d'impiego	100-200Hz
Morsetti	Morsetti a vite

**CARATTERISTICHE FISICHE**

Tipo installazione	PARETE
Colore	VERDE
Materiale	TERMOPLASTICO
Grado di protezione generico	Stagno all'immersione
Grado di protezione IP	IP66/IP67
Tipo di uscite disponibili	INCLINATA
Materiale di contatto	CuZn (ottone)
Uscita cavo	M25X1,5

**DOWNLOAD**

Disegno tecnico [PDF]  
Disegno tecnico [DWG]  
Disegno tecnico [STP]

**OPZIONI & NOTE VARIE**

Note catalogo	Ingresso aperto filettato Tappo/passacavo filettato incluso
---------------	--