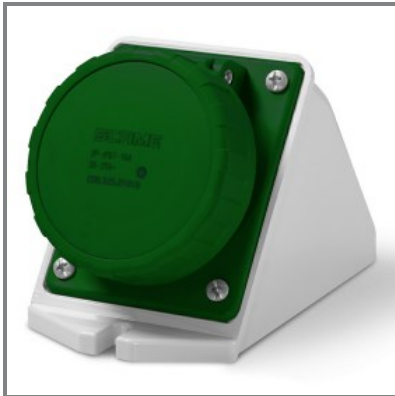


535.032114

PRESA DA PARETE
32A 2P 3h 40-50V 20-25V 400Hz
Morsetti a vite



* L'immagine del prodotto potrebbe essere indicativa



EN 60309-1 (1999)
 EN 60309-2 (1999)

■ CARATTERISTICHE GENERALI

Serie Commerciale	Serie IEC309
Descrizione sintetica	PRESA DA PARETE

Descrizione

La PRESA DA PARETE della Serie IEC309 è progettata per una tensione nominale di 20-25V e 40-50V, con una corrente nominale di 32A. Dotata di 2 poli e un riferimento orario di 3h, è adatta per un impiego a 400Hz. Il grado di protezione IP66/IP67 garantisce resistenza a polvere e acqua. Le uscite sono di tipo INCLINATA e i morsetti sono a vite, assicurando una connessione sicura. L'ingresso aperto filettato è corredato di tappo/passacavo filettato incluso, offrendo versatilità e sicurezza nell'installazione.

Tipo installazione	PARETE
--------------------	--------

■ CARATTERISTICHE TECNICHE

Corrente nominale	32A
Poli	2P
Riferimento Orario	3h
Tensione nominale	40-50V
	20-25V
Frequenza d'impiego	400Hz
Morsetti	Morsetti a vite

■ CARATTERISTICHE FISICHE

Tipo installazione	PARETE
Colore	VERDE
Materiale	TERMOPLASTICO
Grado di protezione generico	Stagno all'immersione
Grado di protezione IP	IP66/IP67
Tipo di uscite disponibili	INCLINATA
Materiale di contatto	CuZn (ottone)
Uscita cavo	M25X1,5

■ DOWNLOAD

Disegno tecnico [PDF]
 Disegno tecnico [DWG]
 Disegno tecnico [STP]

■ OPZIONI & NOTE VARIE

Note catalogo	Ingresso aperto filettato
	Tappo/passacavo filettato incluso