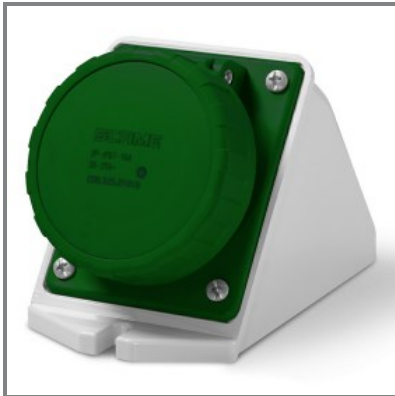


**535.032112**

**PRESA DA PARETE**  
**32A 2P 2h 40-50V 20-25V 300Hz**  
**Morsetti a vite**



\* L'immagine del prodotto potrebbe essere indicativa



EN 60309-1 (1999)  
 EN 60309-2 (1999)

**CARATTERISTICHE GENERALI**

Serie Commerciale	Serie IEC309
Descrizione sintetica	PRESA DA PARETE

**Descrizione**

La PRESA DA PARETE della Serie IEC309 è progettata per una tensione nominale di 20-25V e 40-50V, con una corrente nominale di 32A. Dotata di 2 poli e un riferimento orario di 2h, è adatta per un impiego a 300Hz. Il grado di protezione IP66/IP67 garantisce resistenza a polvere e acqua. Le uscite sono di tipo INCLINATA e i morsetti sono a vite per una connessione sicura. L'ingresso aperto filettato e il tappo/passacavo filettato incluso offrono versatilità e facilità di installazione. Questa presa è ideale per ambienti che richiedono elevata protezione e affidabilità.

Tipo installazione	PARETE
--------------------	--------

**CARATTERISTICHE TECNICHE**

Corrente nominale	32A
Poli	2P
Riferimento Orario	2h
Tensione nominale	40-50V
	20-25V
Frequenza d'impiego	300Hz
Morsetti	Morsetti a vite

**CARATTERISTICHE FISICHE**

Tipo installazione	PARETE
Colore	VERDE
Materiale	TERMOPLASTICO
Grado di protezione generico	Stagno all'immersione
Grado di protezione IP	IP66/IP67
Tipo di uscite disponibili	INCLINATA
Materiale di contatto	CuZn (ottone)
Uscita cavo	M25X1,5

**DOWNLOAD**

Disegno tecnico [PDF]  
 Disegno tecnico [DWG]  
 Disegno tecnico [STP]

**OPZIONI & NOTE VARIE**

Note catalogo	Ingresso aperto filettato
	Tappo/passacavo filettato incluso