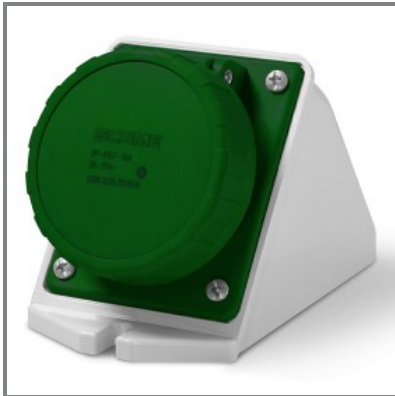


**535.032110****PRESA DA PARETE**32A 2P 4h 40-50V 20-25V 100-200Hz  
Morsetti a vite

\* L'immagine del prodotto potrebbe essere indicativa

EN 60309-1 (1999)  
EN 60309-2 (1999)**CARATTERISTICHE GENERALI**

|                       |                 |
|-----------------------|-----------------|
| Serie Commerciale     | Serie IEC309    |
| Descrizione sintetica | PRESA DA PARETE |

**Descrizione**

La PRESA DA PARETE della Serie IEC309 è progettata per una tensione nominale di 20-25V e 40-50V, con una corrente nominale di 32A. Dotata di 2 poli e un riferimento orario di 4h, è adatta per frequenze d'impiego tra 100-200Hz. Con un grado di protezione IP66/IP67, offre una resistenza superiore agli agenti esterni. Le uscite sono di tipo INCLINATA e i morsetti sono a vite, garantendo una connessione sicura. L'ingresso aperto filettato e il tappo/passacavo filettato incluso completano la dotazione, assicurando versatilità e affidabilità in ambienti professionali.

|                    |        |
|--------------------|--------|
| Tipo installazione | PARETE |
|--------------------|--------|

**CARATTERISTICHE TECNICHE**

|                     |                  |
|---------------------|------------------|
| Corrente nominale   | 32A              |
| Poli                | 2P               |
| Riferimento Orario  | 4h               |
| Tensione nominale   | 40-50V<br>20-25V |
| Frequenza d'impiego | 100-200Hz        |
| Morsetti            | Morsetti a vite  |

**CARATTERISTICHE FISICHE**

|                              |                       |
|------------------------------|-----------------------|
| Tipo installazione           | PARETE                |
| Colore                       | VERDE                 |
| Materiale                    | TERMOPLASTICO         |
| Grado di protezione generico | Stagno all'immersione |
| Grado di protezione IP       | IP66/IP67             |
| Tipo di uscite disponibili   | INCLINATA             |
| Materiale di contatto        | CuZn (ottone)         |
| Uscita cavo                  | M25X1,5               |

**DOWNLOAD**

Disegno tecnico [PDF]  
Disegno tecnico [DWG]  
Disegno tecnico [STP]

**OPZIONI & NOTE VARIE**

|               |  |
|---------------|--|
| Note catalogo | Ingresso aperto filettato<br>Tappo/passacavo filettato incluso |
|---------------|--|