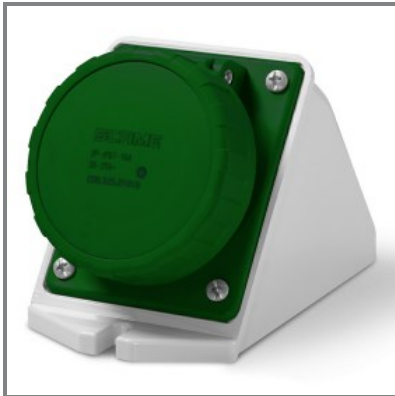


535.016132

PRESA DA PARETE
16A 3P 2h 40-50V 20-25V 300Hz
Morsetti a vite



* L'immagine del prodotto potrebbe essere indicativa



EN 60309-2 (1999)
 EN 60309-1 (1999)

CARATTERISTICHE GENERALI

| | |
|-----------------------|-----------------|
| Serie Commerciale | Serie IEC309 |
| Descrizione sintetica | PRESA DA PARETE |

Descrizione

La PRESA DA PARETE della Serie IEC309 è progettata per una tensione nominale di 20-25V e 40-50V, con una corrente nominale di 16A. Dotata di 3 poli e un riferimento orario di 2h, è adatta per frequenze d'impiego fino a 300Hz. Il grado di protezione IP66/IP67 garantisce resistenza in ambienti difficili. Le uscite sono di tipo INCLINATA e i morsetti sono a vite per un collegamento sicuro. Include un ingresso aperto filettato e un tappo/passacavo filettato. Questa configurazione assicura un'installazione versatile e affidabile in applicazioni professionali.

| | |
|--------------------|--------|
| Tipo installazione | PARETE |
|--------------------|--------|

CARATTERISTICHE TECNICHE

| | |
|---------------------|-----------------|
| Corrente nominale | 16A |
| Poli | 3P |
| Riferimento Orario | 2h |
| Tensione nominale | 40-50V |
| | 20-25V |
| Frequenza d'impiego | 300Hz |
| Morsetti | Morsetti a vite |

CARATTERISTICHE FISICHE

| | |
|------------------------------|-----------------------|
| Tipo installazione | PARETE |
| Colore | VERDE |
| Materiale | TERMOPLASTICO |
| Grado di protezione generico | Stagno all'immersione |
| Grado di protezione IP | IP66/IP67 |
| Tipo di uscite disponibili | INCLINATA |
| Materiale di contatto | CuZn (ottone) |
| Uscita cavo | M25X1,5 |

DOWNLOAD

Disegno tecnico [PDF]
 Disegno tecnico [DWG]
 Disegno tecnico [STP]

OPZIONI & NOTE VARIE

| | |
|---------------|-----------------------------------|
| Note catalogo | Ingresso aperto filettato |
| | Tappo/passacavo filettato incluso |