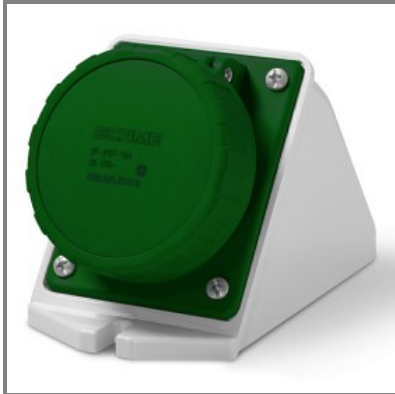


535.016130**PRESA DA PARETE**

16A 3P 4h 40-50V 20-25V 100-200Hz
Morsetti a vite



* L'immagine del prodotto potrebbe essere indicativa



EN 60309-2 (1999)
EN 60309-1 (1999)

CARATTERISTICHE GENERALI

Serie Commerciale	Serie IEC309
Descrizione sintetica	PRESA DA PARETE

Descrizione

La PRESA DA PARETE della Serie IEC309 è progettata per una tensione nominale di 20-25V e 40-50V, con una corrente nominale di 16A. Dotata di 3 poli e adatta per frequenze d'impiego tra 100-200Hz, offre un grado di protezione IP66/IP67, garantendo resistenza in ambienti difficili. Le uscite sono di tipo INCLINATA e i morsetti sono a vite, assicurando una connessione sicura. Include un ingresso aperto filettato e un tappo/passacavo filettato, fornendo versatilità e facilità d'installazione. Il riferimento orario è 4h, rendendola compatibile con specifiche esigenze di connessione.

Tipo installazione	PARETE
--------------------	--------

CARATTERISTICHE TECNICHE

Corrente nominale	16A
Poli	3P
Riferimento Orario	4h
Tensione nominale	40-50V 20-25V
Frequenza d'impiego	100-200Hz
Morsetti	Morsetti a vite

CARATTERISTICHE FISICHE

Tipo installazione	PARETE
Colore	VERDE
Materiale	TERMOPLASTICO
Grado di protezione generico	Stagno all'immersione
Grado di protezione IP	IP66/IP67
Tipo di uscite disponibili	INCLINATA
Materiale di contatto	CuZn (ottone)
Uscita cavo	M25X1,5

DOWNLOAD

Disegno tecnico [PDF]
Disegno tecnico [DWG]
Disegno tecnico [STP]

OPZIONI & NOTE VARIE

Note catalogo	Ingresso aperto filettato Tappo/passacavo filettato incluso
---------------	--