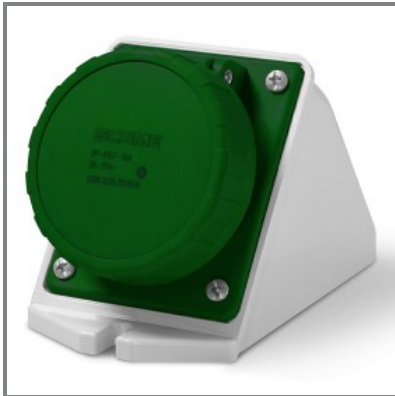


**535.016115****PRESA DA PARETE**

16A 2P 11h 40-50V 20-25V &gt;400-500Hz Morsetti a vite



\* L'immagine del prodotto potrebbe essere indicativa

EN 60309-1 (1999)  
EN 60309-2 (1999)**CARATTERISTICHE GENERALI**

Serie Commerciale	Serie IEC309
Descrizione sintetica	PRESA DA PARETE

**Descrizione**

La PRESA DA PARETE della Serie IEC309 è progettata per una tensione nominale di 20-25V e 40-50V, con una corrente nominale di 16A. Dotata di 2 poli (2P) e un riferimento orario di 11h, è adatta per frequenze superiori a 400-500Hz. Il grado di protezione IP66/IP67 garantisce resistenza a polvere e acqua. Le uscite sono di tipo INCLINATA e i morsetti sono a vite per un collegamento sicuro. Include un ingresso aperto filettato e un tappo/passacavo filettato. Questa configurazione assicura un'installazione versatile e affidabile in ambienti esigenti.

Tipo installazione	PARETE
--------------------	--------

**CARATTERISTICHE TECNICHE**

Corrente nominale	16A
Poli	2P
Riferimento Orario	11h
Tensione nominale	40-50V
	20-25V
Frequenza d'impiego	>400-500Hz
Morsetti	Morsetti a vite

**CARATTERISTICHE FISICHE**

Tipo installazione	PARETE
Colore	VERDE
Materiale	TERMOPLASTICO
Grado di protezione generico	Stagno all'immersione
Grado di protezione IP	IP66/IP67
Tipo di uscite disponibili	INCLINATA
Materiale di contatto	CuZn (ottone)
Uscita cavo	M25X1,5

**DOWNLOAD**

Disegno tecnico [PDF]  
Disegno tecnico [DWG]  
Disegno tecnico [STP]

**OPZIONI & NOTE VARIE**

Note catalogo	Ingresso aperto filettato
	Tappo/passacavo filettato incluso