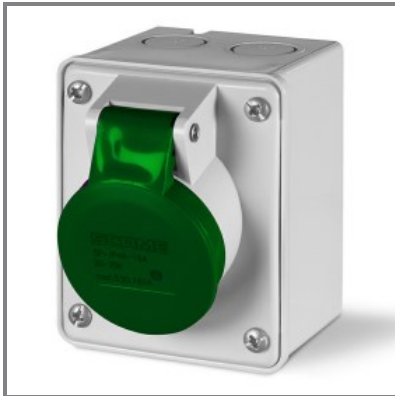


530.32132**PRESA DA PARETE**

32A 3P 2h 40-50V 20-25V 300Hz

Morsetti a vite



* L'immagine del prodotto potrebbe essere indicativa



EN 60309-1 (1999)

EN 60309-2 (1999)

CARATTERISTICHE GENERALI

Serie Commerciale	Serie IEC309
Descrizione sintetica	PRESA DA PARETE

Descrizione

La presa da parete della Serie IEC309 è progettata per una tensione nominale di 20-25V e 40-50V, con una corrente nominale di 32A. Dotata di 3 poli e riferimento orario 2h, supporta una frequenza d'impiego di 300Hz. Il grado di protezione IP varia tra IP44 e IP54, garantendo un'elevata sicurezza. Le uscite sono diritte e i morsetti sono a vite, assicurando una connessione affidabile. La struttura presenta una parete liscia con centrino per foratura e include un passacavo in gomma, offrendo praticità e versatilità nell'installazione.

Tipo installazione	PARETE
--------------------	--------

CARATTERISTICHE TECNICHE

Corrente nominale	32A
Poli	3P
Riferimento Orario	2h
Tensione nominale	40-50V
	20-25V
Frequenza d'impiego	300Hz
Morsetti	Morsetti a vite

CARATTERISTICHE FISICHE

Tipo installazione	PARETE
Colore	VERDE
Materiale	TERMOPLASTICO
Grado di protezione generico	Protetto da getti d'acqua
Grado di protezione IP	IP44/IP54
Tipo di uscite disponibili	DIRITTA
Materiale di contatto	CuZn (ottone)
Uscita cavo	CENTRINO DI FORATURA

DOWNLOAD

Disegno tecnico [PDF]
 Disegno tecnico [DWG]
 Disegno tecnico [STP]

OPZIONI & NOTE VARIE

Note catalogo	Parete liscia con centrino per foratura
	Passacavo in gomma incluso