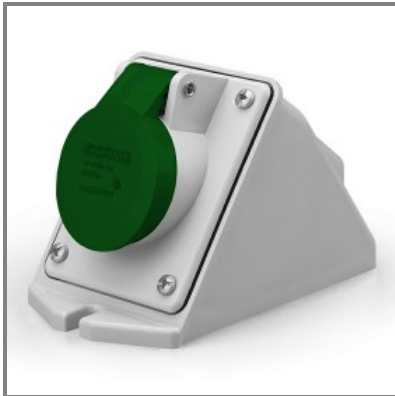


**530.032115****PRESA DA PARETE**

32A 2P 11h 40-50V 20-25V &gt;400-500Hz Morsetti a vite



\* L'immagine del prodotto potrebbe essere indicativa

EN 60309-1 (1999)  
EN 60309-2 (1999)**CARATTERISTICHE GENERALI**

Serie Commerciale	Serie IEC309
Descrizione sintetica	PRESA DA PARETE

**Descrizione**

La presa da parete della Serie IEC309 è progettata per una tensione nominale di 20-25V e 40-50V, con una corrente nominale di 32A. Dotata di 2 poli e riferimento orario 11h, supporta frequenze d'impiego superiori a 400-500Hz. Il grado di protezione IP varia tra IP44 e IP54, garantendo un'elevata sicurezza. Le uscite inclinate e i morsetti a vite assicurano un'installazione affidabile. L'ingresso aperto filettato è corredato di tappo/passacavo filettato incluso, offrendo versatilità e praticità. Questa presa è una soluzione robusta e versatile per ambienti professionali.

Tipo installazione	PARETE
--------------------	--------

**CARATTERISTICHE TECNICHE**

Corrente nominale	32A
Poli	2P
Riferimento Orario	11h
Tensione nominale	40-50V
	20-25V
Frequenza d'impiego	>400-500Hz
Morsetti	Morsetti a vite

**CARATTERISTICHE FISICHE**

Tipo installazione	PARETE
Colore	VERDE
Materiale	TERMOPLASTICO
Grado di protezione generico	Protetto da getti d'acqua
Grado di protezione IP	IP44/IP54
Tipo di uscite disponibili	INCLINATA
Materiale di contatto	CuZn (ottone)
Uscita cavo	M25X1,5

**DOWNLOAD**

Disegno tecnico [PDF]  
Disegno tecnico [DWG]  
Disegno tecnico [STP]

**OPZIONI & NOTE VARIE**

Note catalogo	Ingresso aperto filettato
	Tappo/passacavo filettato incluso