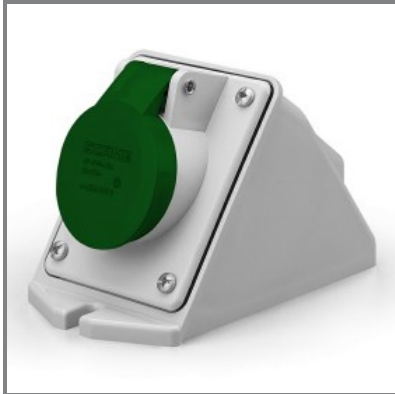


530.016135**PRESA DA PARETE**

16A 3P 11h 40-50V 20-25V >400-500Hz Morsetti a vite



* L'immagine del prodotto potrebbe essere indicativa

EN 60309-1 (1999)
EN 60309-2 (1999)**CARATTERISTICHE GENERALI**

Serie Commerciale	Serie IEC309
Descrizione sintetica	PRESA DA PARETE

Descrizione

La presa da parete della Serie IEC309 è progettata per una tensione nominale di 20-25V e 40-50V, con una corrente nominale di 16A. Dotata di 3 poli e riferimento orario 11h, supporta frequenze d'impiego superiori a 400-500Hz. Il grado di protezione IP varia tra IP44 e IP54, garantendo un'elevata sicurezza. Le uscite inclinate e i morsetti a vite assicurano una connessione affidabile. L'ingresso aperto filettato e il tappo/passacavo filettato incluso completano le caratteristiche tecniche di questo prodotto.

Tipo installazione	PARETE
--------------------	--------

CARATTERISTICHE TECNICHE

Corrente nominale	16A
Poli	3P
Riferimento Orario	11h
Tensione nominale	40-50V
	20-25V
Frequenza d'impiego	>400-500Hz
Morsetti	Morsetti a vite

CARATTERISTICHE FISICHE

Tipo installazione	PARETE
Colore	VERDE
Materiale	TERMOPLASTICO
Grado di protezione generico	Protetto da getti d'acqua
Grado di protezione IP	IP44/IP54
Tipo di uscite disponibili	INCLINATA
Materiale di contatto	CuZn (ottone)
Uscita cavo	M25X1,5

DOWNLOAD

Disegno tecnico [PDF]
Disegno tecnico [DWG]
Disegno tecnico [STP]

OPZIONI & NOTE VARIE

Note catalogo	Ingresso aperto filettato
	Tappo/passacavo filettato incluso