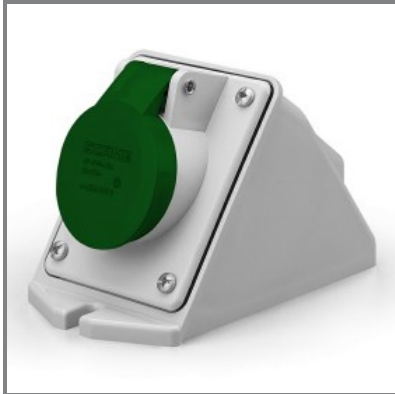


530.016130**PRESA DA PARETE**

16A 3P 4h 40-50V 20-25V 100-200Hz
Morsetti a vite



* L'immagine del prodotto potrebbe essere indicativa



EN 60309-1 (1999)
EN 60309-2 (1999)

CARATTERISTICHE GENERALI

Serie Commerciale	Serie IEC309
Descrizione sintetica	PRESA DA PARETE

Descrizione

La presa da parete della Serie IEC309 è progettata per una tensione nominale di 20-25V e 40-50V, con una corrente nominale di 16A. Dotata di 3 poli e riferimento orario 4h, supporta frequenze d'impiego tra 100Hz e 200Hz. Il grado di protezione IP varia tra IP44 e IP54, garantendo un'elevata sicurezza. Le uscite inclinate e i morsetti a vite assicurano una connessione affidabile. L'ingresso aperto filettato è corredato di tappo/passacavo filettato incluso, offrendo versatilità nell'installazione. Questa presa è una soluzione robusta e versatile per ambienti professionali.

Tipo installazione	PARETE
--------------------	--------

CARATTERISTICHE TECNICHE

Corrente nominale	16A
Poli	3P
Riferimento Orario	4h
Tensione nominale	40-50V 20-25V
Frequenza d'impiego	100-200Hz
Morsetti	Morsetti a vite

CARATTERISTICHE FISICHE

Tipo installazione	PARETE
Colore	VERDE
Materiale	TERMOPLASTICO
Grado di protezione generico	Protetto da getti d'acqua
Grado di protezione IP	IP44/IP54
Tipo di uscite disponibili	INCLINATA
Materiale di contatto	CuZn (ottone)
Uscita cavo	M25X1,5

DOWNLOAD

Disegno tecnico [PDF]
Disegno tecnico [DWG]
Disegno tecnico [STP]

OPZIONI & NOTE VARIE

Note catalogo	Ingresso aperto filettato Tappo/passacavo filettato incluso
---------------	--