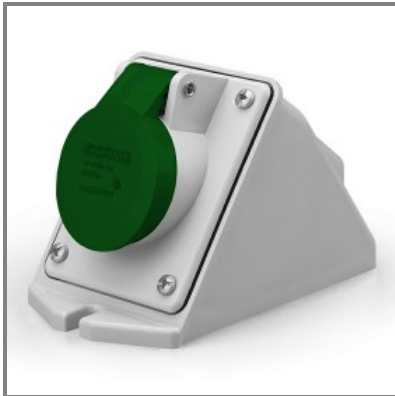


530.016115**PRESA DA PARETE**

16A 2P 11h 40-50V 20-25V >400-500Hz Morsetti a vite



* L'immagine del prodotto potrebbe essere indicativa

EN 60309-1 (1999)
EN 60309-2 (1999)**CARATTERISTICHE GENERALI**

| | |
|-----------------------|-----------------|
| Serie Commerciale | Serie IEC309 |
| Descrizione sintetica | PRESA DA PARETE |

Descrizione

La presa da parete della Serie IEC309 è progettata per una tensione nominale di 20-25V e 40-50V, con una corrente nominale di 16A. Dotata di 2 poli e riferimento orario 11h, supporta frequenze d'impiego superiori a 400-500Hz. Il grado di protezione IP varia tra IP44 e IP54, garantendo un'elevata sicurezza. Le uscite inclinate e i morsetti a vite assicurano una connessione affidabile. L'ingresso aperto filettato e il tappo/passacavo filettato incluso completano le caratteristiche tecniche di questo prodotto.

| | |
|--------------------|--------|
| Tipo installazione | PARETE |
|--------------------|--------|

CARATTERISTICHE TECNICHE

| | |
|---------------------|-----------------|
| Corrente nominale | 16A |
| Poli | 2P |
| Riferimento Orario | 11h |
| Tensione nominale | 40-50V |
| | 20-25V |
| Frequenza d'impiego | >400-500Hz |
| Morsetti | Morsetti a vite |

CARATTERISTICHE FISICHE

| | |
|------------------------------|---------------------------|
| Tipo installazione | PARETE |
| Colore | VERDE |
| Materiale | TERMOPLASTICO |
| Grado di protezione generico | Protetto da getti d'acqua |
| Grado di protezione IP | IP44/IP54 |
| Tipo di uscite disponibili | INCLINATA |
| Materiale di contatto | CuZn (ottone) |
| Uscita cavo | M25X1,5 |

DOWNLOAD

Disegno tecnico [PDF]
Disegno tecnico [DWG]
Disegno tecnico [STP]

OPZIONI & NOTE VARIE

| | |
|---------------|-----------------------------------|
| Note catalogo | Ingresso aperto filettato |
| | Tappo/passacavo filettato incluso |