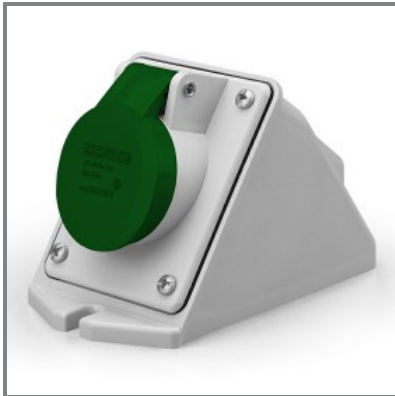


**530.016114**

**PRESA DA PARETE**  
**16A 2P 3h 40-50V 20-25V 400Hz**  
**Morsetti a vite**



\* L'immagine del prodotto potrebbe essere indicativa



EN 60309-1 (1999)  
 EN 60309-2 (1999)

### ■ CARATTERISTICHE GENERALI

|                       |                 |
|-----------------------|-----------------|
| Serie Commerciale     | Serie IEC309    |
| Descrizione sintetica | PRESA DA PARETE |

#### Descrizione

La presa da parete della Serie IEC309 è progettata per una tensione nominale di 20-25V e 40-50V, con una corrente nominale di 16A. Dotata di 2 poli e riferimento orario 3h, supporta una frequenza d'impiego di 400Hz. Il grado di protezione IP varia tra IP44 e IP54, garantendo un'elevata sicurezza. Le uscite inclinate e i morsetti a vite assicurano una connessione affidabile. L'ingresso aperto filettato e il tappo/passacavo filettato incluso completano le caratteristiche tecniche di questo prodotto, rendendolo adatto a diverse esigenze professionali.

|                    |        |
|--------------------|--------|
| Tipo installazione | PARETE |
|--------------------|--------|

### ■ CARATTERISTICHE TECNICHE

|                     |                 |
|---------------------|-----------------|
| Corrente nominale   | 16A             |
| Poli                | 2P              |
| Riferimento Orario  | 3h              |
| Tensione nominale   | 40-50V          |
|                     | 20-25V          |
| Frequenza d'impiego | 400Hz           |
| Morsetti            | Morsetti a vite |

### ■ CARATTERISTICHE FISICHE

|                              |                           |
|------------------------------|---------------------------|
| Tipo installazione           | PARETE                    |
| Colore                       | VERDE                     |
| Materiale                    | TERMOPLASTICO             |
| Grado di protezione generico | Protetto da getti d'acqua |
| Grado di protezione IP       | IP44/IP54                 |
| Tipo di uscite disponibili   | INCLINATA                 |
| Materiale di contatto        | CuZn (ottone)             |
| Uscita cavo                  | M25X1,5                   |

### ■ DOWNLOAD

Disegno tecnico [PDF]  
 Disegno tecnico [DWG]  
 Disegno tecnico [STP]

### ■ OPZIONI & NOTE VARIE

|               |                                   |
|---------------|-----------------------------------|
| Note catalogo | Ingresso aperto filettato         |
|               | Tappo/passacavo filettato incluso |