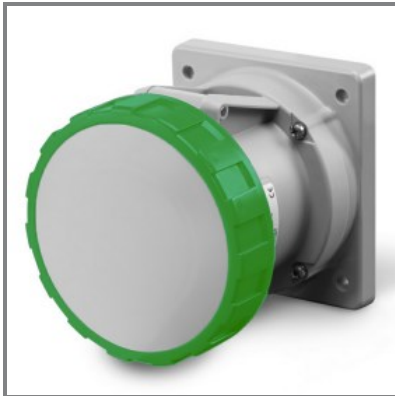


428.63662

PRESA DA INCASSO
 63A 3P+T 2h >50V >300-500Hz
 100X110MM Morsetti a mantello



* L'immagine del prodotto potrebbe essere indicativa



EN 60309-2/A2 (2012)
 EN 60309-1 (1999)
 EN 60309-2 (1999)
 EN 60309-1/A1 (2007)
 EN 60309-1/A2 (2012)
 EN 60309-2/A1 (2007)

DIR. BASSA TENSIONE 2014/35/EU

CARATTERISTICHE GENERALI

Serie Commerciale	Serie OPTIMA
Descrizione sintetica	PRESA DA INCASSO
Descrizione	La PRESA DA INCASSO della Serie OPTIMA è progettata per una tensione nominale superiore a 50V e una corrente nominale di 63A. Con configurazione 3P+T e riferimento orario 2h, offre un grado di protezione IP66/IP67/IP69, garantendo resistenza in ambienti difficili. Adatta per frequenze d'impiego superiori a 300-500Hz, è dotata di morsetti a mantello e uscite di tipo DIRITTA, assicurando connessioni sicure e affidabili.
Tipo installazione	INCASSO

CARATTERISTICHE TECNICHE

Corrente nominale	63A
Poli	3P+T
Riferimento Orario	2h
Tensione nominale	>50V
Frequenza d'impiego	>300-500Hz
Morsetti	Morsetti a mantello

CARATTERISTICHE FISICHE

Tipo installazione	INCASSO
Colore	VERDE
Materiale	TERMOPLASTICO
Grado di protezione generico	Stagno all'immersione
Grado di protezione IP	IP66/IP67/IP69
Grado di protezione IK	IK08
Tipo di uscite disponibili	DIRITTA
Materiale di contatto	CuZn (ottone)

CARATTERISTICHE DIMENSIONALI

Flangia	100X110MM
---------	-----------

DOWNLOAD

Disegno tecnico [PDF]
 Disegno tecnico [DWG]
 Disegno tecnico [STP]