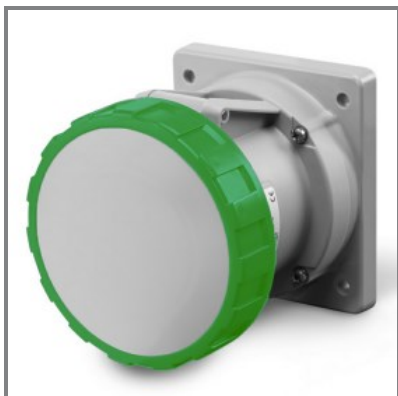


**428.63631**

**PRESA DA INCASSO**  
**63A 2P+T 10h >50V 100-300Hz**  
**100X110MM Morsetti a mantello**



\* L'immagine del prodotto potrebbe essere indicativa



EN 60309-2/A2 (2012)  
 EN 60309-1 (1999)  
 EN 60309-2 (1999)  
 EN 60309-1/A1 (2007)  
 EN 60309-1/A2 (2012)  
 EN 60309-2/A1 (2007)

DIR. BASSA TENSIONE 2014/35/EU

### ■ CARATTERISTICHE GENERALI

---

Serie Commerciale	Serie OPTIMA
Descrizione sintetica	PRESA DA INCASSO

#### Descrizione

La PRESA DA INCASSO della Serie OPTIMA è progettata per una corrente nominale di 63A e una tensione superiore a 50V. Con configurazione 2P+T e riferimento orario 10h, offre un'elevata versatilità operativa con frequenze d'impiego tra 100-300Hz. Il grado di protezione IP66/IP67/IP69 assicura resistenza in ambienti difficili. Dotata di morsetti a mantello e uscite di tipo DIRITTA, garantisce connessioni sicure e affidabili.

Tipo installazione	INCASSO
--------------------	---------

### ■ CARATTERISTICHE TECNICHE

---

Corrente nominale	63A
Poli	2P+T
Riferimento Orario	10h
Tensione nominale	>50V
Frequenza d'impiego	100-300Hz
Morsetti	Morsetti a mantello

### ■ CARATTERISTICHE FISICHE

---

Tipo installazione	INCASSO
Colore	VERDE
Materiale	TERMOPLASTICO
Grado di protezione generico	Stagno all'immersione
Grado di protezione IP	IP66/IP67/IP69
Grado di protezione IK	IK08
Tipo di uscite disponibili	DIRITTA
Materiale di contatto	CuZn (ottone)

### ■ CARATTERISTICHE DIMENSIONALI

---

Flangia	100X110MM
---------	-----------

### ■ DOWNLOAD

---

Disegno tecnico [PDF]  
 Disegno tecnico [DWG]  
 Disegno tecnico [STP]