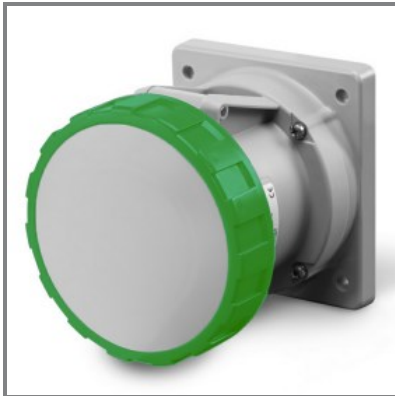


428.125631

PRESA DA INCASSO
125A 2P+T 10h >50V 100-300Hz
114X114MM Morsetti a mantello



* L'immagine del prodotto potrebbe essere indicativa



EN 60309-1 (1999)
 EN 60309-2 (1999)
 EN 60309-1/A1 (2007)
 EN 60309-1/A2 (2012)
 EN 60309-2/A1 (2007)
 EN 60309-2/A2 (2012)

DIR. BASSA TENSIONE 2014/35/EU

■ CARATTERISTICHE GENERALI

Serie Commerciale	Serie OPTIMA
Descrizione sintetica	PRESA DA INCASSO

Descrizione

La PRESA DA INCASSO della Serie OPTIMA è progettata per una corrente nominale di 125A e una tensione nominale superiore a 50V. Con configurazione 2P+T e riferimento orario 10h, supporta una frequenza d'impiego tra 100Hz e 300Hz. Offre un grado di protezione IP66/IP67/IP69, garantendo resistenza in ambienti difficili. Dotata di morsetti a mantello e uscite di tipo DIRITTA, assicura connessioni affidabili e sicure. Questa presa è ideale per applicazioni che richiedono elevati standard di protezione e prestazioni in condizioni variabili.

Tipo installazione	INCASSO
--------------------	---------

■ CARATTERISTICHE TECNICHE

Corrente nominale	125A
Poli	2P+T
Riferimento Orario	10h
Tensione nominale	>50V
Frequenza d'impiego	100-300Hz
Morsetti	Morsetti a mantello

■ CARATTERISTICHE FISICHE

Tipo installazione	INCASSO
Colore	VERDE
Materiale	TERMOPLASTICO
Grado di protezione generico	Stagno all'immersione
Grado di protezione IP	IP66/IP67/IP69
Grado di protezione IK	IK08
Tipo di uscite disponibili	DIRITTA
Materiale di contatto	CuZn (ottone)

■ CARATTERISTICHE DIMENSIONALI

Flangia	114X114MM
---------	-----------

■ DOWNLOAD

Disegno tecnico [PDF]
 Disegno tecnico [DWG]
 Disegno tecnico [STP]