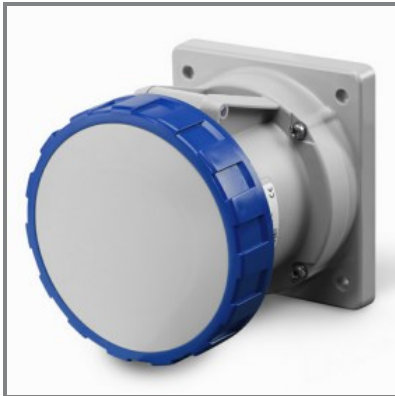


428.12563

PRESA DA INCASSO
 125A 2P+T 6h 200-250V 50Hz 60Hz
 114X114MM Morsetti a mantello



* L'immagine del prodotto potrebbe essere indicativa



EN 60309-1 (1999)
 EN 60309-2 (1999)
 EN 60309-1/A1 (2007)
 EN 60309-1/A2 (2012)
 EN 60309-2/A1 (2007)
 EN 60309-2/A2 (2012)

DIR. BASSA TENSIONE 2014/35/EU

CARATTERISTICHE GENERALI

Serie Commerciale	Serie OPTIMA
Descrizione sintetica	PRESA DA INCASSO
Descrizione	
La PRESA DA INCASSO della Serie OPTIMA è progettata per una tensione nominale di 200-250V e una corrente nominale di 125A. Con configurazione 2P+T e riferimento orario 6h, offre un grado di protezione IP66/IP67/IP69, rendendola adatta per ambienti esigenti. Supporta frequenze di 50Hz e 60Hz. Dotata di morsetti a mantello e uscite di tipo DIRITTA, assicura una connessione sicura e affidabile. È disponibile anche in colore nero, aggiungendo ".K" al codice.	
Tipo installazione	INCASSO

CARATTERISTICHE TECNICHE

Corrente nominale	125A
Poli	2P+T
Riferimento Orario	6h
Tensione nominale	200-250V
Frequenza d'impiego	50Hz
	60Hz
Morsetti	Morsetti a mantello

CARATTERISTICHE FISICHE

Tipo installazione	INCASSO
Colore	BLU
Materiale	TERMOPLASTICO
Grado di protezione generico	Stagno all'immersione
Grado di protezione IP	IP66/IP67/IP69
Grado di protezione IK	IK08
Tipo di uscite disponibili	DIRITTA
Materiale di contatto	CuZn (ottone)

CARATTERISTICHE DIMENSIONALI

Flangia	114X114MM
---------	-----------

DOWNLOAD

Disegno tecnico [PDF]
 Disegno tecnico [DWG]
 Disegno tecnico [STP]

OPZIONI & NOTE VARIE

Note catalogo	Versione disponibile anche in colore nero. Aggiungere ".K" in fondo al codice.
---------------	--