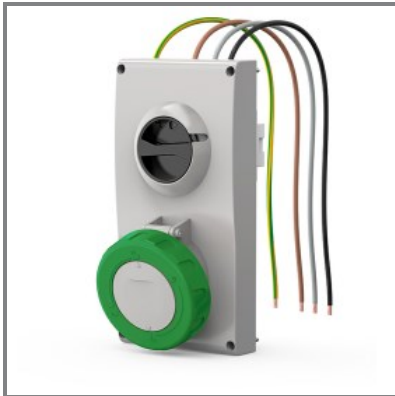


**407.63872**

**PRESA INTERBLOCCATA**  
**63A 3P+N+T 2h >50V >300-500Hz**  
**136X275MM Morsetti a vite Con**  
**interblocco meccanico**



\* L'immagine del prodotto potrebbe essere indicativa



EN IEC 60309-2:2022  
 EN IEC 60309-1:2022  
 EN IEC 60309-4 (2022)

DIR. BASSA TENSIONE 2014/35/EU  
 DIRETTIVA EMC 2014/30/EU

**CARATTERISTICHE GENERALI**

Serie Commerciale	Serie PROXIMA
Descrizione sintetica	PRESA INTERBLOCCATA
Descrizione	

La presa interbloccata della Serie PROXIMA è progettata per installazione a incasso, specificamente per ambienti industriali. Supporta una corrente nominale di 63A e una tensione superiore a 50V, operando a frequenze tra 300-500Hz. La configurazione è a 3 poli più neutro e terra (3P+N+T) con un riferimento orario di 2h. Realizzata in materiale termoplastico, offre un elevato grado di protezione IP66/IP67/IP69. Include un interblocco meccanico per una maggiore sicurezza. Non è dotata di base portafusibili. Viene fornita con viti di fissaggio in acciaio inox e cavi di collegamento pre-cablati. Per frequenze superiori a 100 Hz, la corrente massima deve essere declassata del 25-30%.

Tipo installazione	INCASSO
--------------------	---------

**CARATTERISTICHE TECNICHE**

Corrente nominale	63A
Poli	3P+N+T
Riferimento Orario	2h
Tensione nominale	>50V
Frequenza d'impiego	>300-500Hz
Morsetti	Morsetti a vite

**CARATTERISTICHE FISICHE**

Tipo installazione	INCASSO
Colore	VERDE
Materiale	TERMOPLASTICO
Grado di protezione generico	Stagno all'immersione
Grado di protezione IP	IP66/IP67/IP69
Grado di protezione IK	IK09
Materiale di contatto	CuZn (ottone)
Lucchetto	ø5mm

**CARATTERISTICHE DIMENSIONALI**

Flangia	136X275MM
---------	-----------

**DOWNLOAD**

BIM Object  
 Disegno tecnico [PDF]  
 Disegno tecnico [DWG]  
 Disegno tecnico [STP]  
 Istruzioni per l'utilizzo

**OPZIONI & NOTE VARIE**

Opzioni	Con interblocco meccanico
Note	SENZA BASE PORTAFUSIBILI
Note catalogo	Fornita con cavi di collegamento pre-cablati

La corrente massima prelevabile, in considerazione delle sovratemperature massime ammesse dalla norma di riferimento, per prodotti con frequenze superiori a 100 Hz deve essere declassata rispetto alla corrente nominale del 25-30%; contattare il Servizio Tecnico Scame per maggiori informazioni.

Complete di viti di fissaggio in acciaio inox.