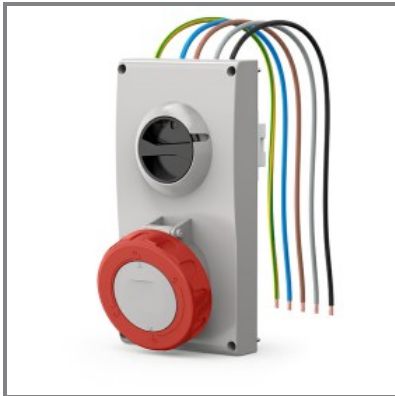


407.6387**PRESA INTERBLOCCATA**

63A 3P+N+T 6h 346-415V 60Hz 50Hz
136X275MM Morsetti a vite Con
interblocco meccanico



* L'immagine del prodotto potrebbe essere
indicativa



EN IEC 60309-2:2022
EN IEC 60309-1:2022
EN IEC 60309-4 (2022)

DIR. BASSA TENSIONE 2014/35/EU
DIRETTIVA RoHS 2011/65/EU

CARATTERISTICHE GENERALI

Serie Commerciale	Serie PROXIMA
Descrizione sintetica	PRESA INTERBLOCCATA
Descrizione	

La presa interbloccata della Serie PROXIMA è progettata per installazione a incasso, specificamente per ambienti industriali. Supporta una tensione nominale di 346-415V e una corrente nominale di 63A. La configurazione a 3 poli più neutro e terra (3P+N+T) è compatibile con frequenze di 50Hz e 60Hz, con un riferimento orario di 6h. Realizzata in materiale termoplastico, offre un elevato grado di protezione IP66/IP67/IP69, garantendo resistenza agli agenti esterni. Include un interblocco meccanico per una maggiore sicurezza operativa. Non è dotata di base portafusibili, ma è completa di viti di fissaggio in acciaio inox e cavi di collegamento pre-cablati.

Tipo installazione	INCASSO
--------------------	---------

CARATTERISTICHE TECNICHE

Corrente nominale	63A
Poli	3P+N+T
Riferimento Orario	6h
Tensione nominale	346-415V
Frequenza d'impiego	60Hz 50Hz
Morsetti	Morsetti a vite

CARATTERISTICHE FISICHE

Tipo installazione	INCASSO
Colore	ROSSO
Materiale	TERMOPLASTICO
Grado di protezione generico	Stagno all'immersione
Grado di protezione IP	IP66/IP67/IP69
Grado di protezione IK	IK09
Materiale di contatto	CuZn (ottone)
Lucchetto	ø5mm

CARATTERISTICHE DIMENSIONALI

Flangia	136X275MM
---------	-----------

DOWNLOAD

BIM Object
Disegno tecnico [PDF]
Disegno tecnico [DWG]
Disegno tecnico [STP]
Istruzioni per l'utilizzo

OPZIONI & NOTE VARIE

Opzioni	Con interblocco meccanico
Note	SENZA BASE PORTAFUSIBILI
Note catalogo	Fornita con cavi di collegamento pre-cablati Complete di viti di fissaggio in acciaio inox.